

**PREFEITURA MUNICIPAL DE MARILÂNDIA****Secretaria Municipal de Administração**

Rua Angela Savergnini, 93 - Cep 29725-000 - Marilândia - ES

Telefone: (27) 3724-2964 - Fax: (27)3724-1098

E-mail: adminstracao@marilandia.es.gov.br

LEI Nº 1769, de 19 de dezembro de 2024.

EMENTA: ESTABELECE A DELIMITAÇÃO DO PERÍMETRO URBANO DO MUNICÍPIO DE MARILÂNDIA/ES E DEFINE AS ÁREAS QUE COMPÕEM O PERÍMETRO URBANO.

O Prefeito Municipal de Marilândia, Estado do Espírito Santo, faz saber que a Câmara Municipal, **Aprovou e Ele Sanciona** a seguinte **LEI**:

Art. 1º- Esta Lei tem por finalidade delimitar as áreas urbanas e de expansão urbana no Município de Marilândia/ES, com os objetivos de possibilitar o parcelamento do solo para fins urbanos, bem como direcionar o crescimento ordenado da área urbana do Município.

§ 1º- Entende-se como área urbana aquelas que abrangem as edificações contínuas das cidades e vilas, incluindo suas partes adjacentes, que já apresentam sinais de urbanização.

§ 2º- Entende-se como área de expansão urbana das cidades e das vilas aquelas contidas no perímetro urbano que não possuem nenhum grau de urbanização e que são destinadas a uma ocupação futura.

Art. 2º O perímetro urbano da sede do Município de Marilândia/ES, bem como das comunidades de Patrão-Mór de Baixo, São Marcos, Monte Sinai, Liberdade, Sapucaia e Brejal, foi ampliado e ajustado conforme as novas demandas territoriais e populacionais.

§ 1º- Além das localidades acima mencionadas, ficam acrescentadas as delimitações do perímetro urbano das comunidades de Boninsegna, Santa Ana e Santo Hilário, integrando-as formalmente ao planejamento urbano do Município.

§ 2º- Os perímetros urbanos delimitados têm como referência básica imagens de satélite e coordenadas de projeção UTM, sendo detalhados nos documentos técnicos anexos a esta Lei.

§ 3º- Para fins desta Lei, considera-se perímetro urbano o limite territorial que circunscreve as áreas urbanas do Município, representado graficamente em plantas detalhadas nos “mapas do perímetro urbano” e descrito em memorial descritivo dos pontos de partida e limites das áreas urbanas, conforme documentos anexos.

§ 4º- A descrição do perímetro urbano inicia-se sempre em um ponto definido como Ponto 1, prosseguindo de forma contínua no sentido horário.



PREFEITURA MUNICIPAL DE MARILÂNDIA
Secretaria Municipal de Administração

Rua Angela Savernini, 93 – Cep 29725-000 – Marilândia - ES
Telefone: (27) 3724-2964 – Fax: (27)3724-1098
E-mail: adminsitracao@marilandia.es.gov.br

Art. 3º- Esta Lei regerá o controle de crescimento territorial urbano do Município de Marilândia/ES, assegurando o uso racional do solo, o desenvolvimento sustentável e a compatibilidade com a infraestrutura disponível.

Art. 4º- Esta Lei entra em vigor na data de sua publicação, revogando as disposições em contrário, especialmente a Lei nº 1.124/2014.

Registre-se. Publique-se. Cumpra-se.

Marilândia-ES, 19 de dezembro de 2024.

Assinado por AUGUSTO ASTORI FERREIRA 122.***.*****
MUNICIPIO DE MARILANDIA

AUGUSTO ASTORI FERREIRA
Prefeito Municipal

Registrada na SEMADI
Na P.M.M.
Em, 19/12/2024.

Data Publicação

O PRESENTE ATO FOI FIXADO NESTA
PREFEITURA DE MARILÂNDIA - ES
EM, 19 / 12 / 2024

SERVIDOR
Gilmara Passamani Pereira
Coordenadora de Admissão, Cadastro
e Movimentação de Pessoal C-2

Assinado por ANA PAULA ASTORI
FERREIRA 10 136.***.***_**
MUNICIPIO DE MARILANDIA

O PRESENTE ATO FOI AFIXADO NESTA
CÂMARA MUNICIPAL DE MARILÂNDIA
EM, 19 / 12 / 2024

SERVIDOR
Juliano Pereira
Chefe do Setor
Administrativo

PERÍMETRO URBANO - SANTO HILÁRIO

LADOS		COORDENADAS (UTM)		DISTÂNCIA (metros)	AZIMUTE
Vértice	Vértice	N (metros)	E (metros)		
M01	M02	7.856.494,08	336.661,38	73,54	92°27'30,62"
M02	M03	7.856.490,93	336.734,85	221,83	137°12'18,53"
M03	M04	7.856.328,16	336.885,56	657,25	175°19'33,20"
M04	M05	7.855.673,09	336.939,11	126,46	263°37'43,20"
M05	M06	7.855.659,06	336.813,43	500,20	347°37'04,26"
M06	M07	7.856.147,63	336.706,17	119,45	266°09'59,39"
M07	M08	7.856.139,64	336.586,99	90,59	206°44'40,98"
M08	M09	7.856.058,74	336.546,22	91,89	272°05'23,98"
M09	M10	7.856.062,09	336.454,39	159,80	235°55'39,19"
M10	M11	7.855.972,56	336.322,02	207,91	261°29'18,66"
M11	M12	7.855.941,79	336.116,40	112,46	340°09'37,49"
M12	M13	7.856.047,58	336.078,23	167,26	22°02'56,66"
M13	M14	7.856.202,61	336.141,02	148,38	136°36'52,73"
M14	M15	7.856.094,77	336.242,95	89,85	79°59'20,94"
M15	M16	7.856.110,39	336.331,42	315,14	65°52'57,32"
M16	M17	7.856.239,15	336.619,05	154,12	32°50'31,67"
M17	M01	7.856.368,64	336.702,64	132,06	341°47'38,93"

PERÍMETRO URBANO - SEDE					
LADOS		COORDENADAS (UTM)		DISTÂNCIA (metros)	AZIMUTE
Vértice	Vértice	N (metros)	E (metros)		
M01	M02	7.854.725,74	337.816,63	526,76	86°25'03,21"
M02	M03	7.854.758,65	338.342,37	619,40	180°29'57,59"
M03	M04	7.854.139,27	338.336,97	718,36	181°52'58,25"
M04	M05	7.853.421,30	338.313,36	334,23	63°15'00,94"
M05	M06	7.853.571,73	338.611,83	368,77	77°03'23,14"
M06	M07	7.853.654,34	338.971,23	273,37	30°25'52,83"
M07	M08	7.853.890,05	339.109,70	242,46	51°08'05,78"
M08	M09	7.854.042,19	339.298,48	328,24	119°54'08,79"
M09	M10	7.853.878,55	339.583,03	267,10	174°04'01,57"
M10	M11	7.853.612,88	339.610,64	1.015,21	236°25'34,68"
M11	M12	7.853.051,46	338.764,79	419,56	165°24'44,04"
M12	M13	7.852.645,42	338.870,47	168,66	236°30'43,69"
M13	M14	7.852.552,36	338.729,80	377,52	302°46'14,51"
M14	M15	7.852.756,71	338.412,36	195,68	263°40'52,65"
M15	M16	7.852.735,17	338.217,87	423,33	184°44'56,94"
M16	M17	7.852.313,30	338.182,82	482,17	183°26'00,63"
M17	M18	7.851.831,99	338.153,95	142,47	116°37'10,45"
M18	M19	7.851.768,15	338.281,32	205,54	175°21'45,69"
M19	M20	7.851.563,29	338.297,93	260,31	264°50'42,90"
M20	M21	7.851.539,90	338.038,67	468,44	159°40'01,37"
M21	M22	7.851.100,65	338.201,44	286,75	167°07'57,18"
M22	M23	7.850.821,10	338.265,30	120,89	220°02'55,26"
M23	M24	7.850.728,56	338.187,52	209,35	263°48'22,61"
M24	M25	7.850.705,97	337.979,39	108,69	225°12'57,02"
M25	M26	7.850.629,41	337.902,25	469,78	175°05'59,29"
M26	M27	7.850.161,35	337.942,37	144,07	265°16'56,32"
M27	M28	7.850.149,50	337.798,79	650,89	346°48'23,05"
M28	M29	7.850.783,21	337.650,23	217,40	64°15'58,72"
M29	M30	7.850.877,60	337.846,07	916,09	319°16'20,89"
M30	M31	7.851.571,83	337.248,36	179,45	245°30'51,89"
M31	M32	7.851.497,45	337.085,05	151,68	308°59'50,01"
M32	M33	7.851.592,90	336.967,17	511,53	268°44'20,99"
M33	M34	7.851.581,65	336.455,76	264,23	3°56'50,35"
M34	M35	7.851.845,25	336.473,95	456,93	89°35'37,93"
M35	M36	7.851.848,49	336.930,87	469,97	359°31'29,36"
M36	M37	7.852.318,45	336.926,97	265,54	69°33'17,57"
M37	M38	7.852.411,20	337.175,79	230,72	17°21'39,36"
M38	M39	7.852.631,41	337.244,63	214,89	306°38'52,74"
M39	M40	7.852.759,68	337.072,23	252,82	259°50'29,78"
M40	M41	7.852.715,09	336.823,37	171,89	350°37'23,64"
M41	M42	7.852.884,68	336.795,37	194,41	355°56'37,75"
M42	M43	7.853.078,60	336.781,62	302,91	11°26'15,18"
M43	M44	7.853.375,50	336.841,68	206,44	80°59'42,57"
M44	M45	7.853.407,81	337.045,58	833,60	334°09'40,35"
M45	M46	7.854.158,07	336.682,26	1.210,70	88°42'51,21"
M46	M01	7.854.185,23	337.892,66	545,82	351°59'36,25"

PERÍMETRO URBANO - SÃO MARCOS					
LADOS		COORDENADAS (UTM)		DISTÂNCIA (metros)	AZIMUTE
Vértice	Vértice	N (metros)	E (metros)		
M01	M02	7.850.149,50	337.798,79	144,07	85°16'56,32"
M02	M03	7.850.161,35	337.942,37	203,37	149°57'24,18"
M03	M04	7.849.985,30	338.044,19	117,40	169°45'42,44"
M04	M05	7.849.869,77	338.065,06	148,78	81°34'57,86"
M05	M06	7.849.891,55	338.212,24	71,23	135°01'56,72"
M06	M07	7.849.841,15	338.262,58	238,81	92°32'34,08"
M07	M08	7.849.830,56	338.501,15	168,95	95°09'07,84"
M08	M09	7.849.815,38	338.669,42	175,51	129°12'58,56"
M09	M10	7.849.704,42	338.805,40	158,21	96°20'27,99"
M10	M11	7.849.686,95	338.962,64	80,62	174°21'12,39"
M11	M12	7.849.606,72	338.970,57	150,18	263°06'13,94"
M12	M13	7.849.588,69	338.821,47	92,23	235°43'33,80"
M13	M14	7.849.536,75	338.745,26	110,33	196°27'04,09"
M14	M15	7.849.430,94	338.714,01	121,32	169°42'33,02"
M15	M16	7.849.311,57	338.735,69	76,72	215°33'25,33"
M16	M17	7.849.249,15	338.691,07	103,32	285°27'53,97"
M17	M18	7.849.276,70	338.591,49	48,98	286°25'00,64"
M18	M19	7.849.290,55	338.544,51	136,02	213°32'08,24"
M19	M20	7.849.177,17	338.469,36	251,46	219°01'22,09"
M20	M21	7.848.981,80	338.311,03	81,65	214°52'24,97"
M21	M22	7.848.914,82	338.264,35	229,06	164°35'01,24"
M22	M23	7.848.694,00	338.325,24	528,80	184°26'14,18"
M23	M24	7.848.166,79	338.284,33	165,69	262°43'47,30"
M24	M25	7.848.145,82	338.119,97	240,05	352°00'51,28"
M25	M26	7.848.383,54	338.086,62	233,76	273°09'34,05"
M26	M27	7.848.396,42	337.853,21	235,12	210°59'24,06"
M27	M28	7.848.194,86	337.732,15	431,46	270°59'13,69"
M28	M29	7.848.202,29	337.300,75	117,64	352°35'00,34"
M29	M30	7.848.318,95	337.285,57	36,29	36°25'17,24"
M30	M31	7.848.348,15	337.307,11	105,92	17°19'17,20"
M31	M32	7.848.449,26	337.338,65	96,96	29°23'18,74"
M32	M33	7.848.533,74	337.386,23	116,97	41°16'22,27"
M33	M34	7.848.621,65	337.463,38	64,71	61°52'12,41"
M34	M35	7.848.652,16	337.520,45	203,07	72°27'30,86"
M35	M36	7.848.713,36	337.714,07	100,18	108°39'48,37"
M36	M37	7.848.681,30	337.808,99	165,58	82°28'39,10"
M37	M38	7.848.702,98	337.973,14	118,89	103°14'45,66"
M38	M39	7.848.675,74	338.088,87	144,25	61°03'44,16"
M39	M40	7.848.745,54	338.215,11	102,58	341°07'03,56"
M40	M41	7.848.842,60	338.181,92	88,92	326°42'08,88"
M41	M42	7.848.916,92	338.133,10	110,39	354°03'23,85"
M42	M43	7.849.026,71	338.121,67	86,02	345°17'29,68"
M43	M44	7.849.109,92	338.099,83	88,02	341°39'50,20"
M44	M45	7.849.193,47	338.072,14	68,61	355°41'05,27"
M45	M46	7.849.261,89	338.066,98	252,97	348°06'08,75"
M46	M47	7.849.509,43	338.014,82	92,57	359°25'06,60"
M47	M48	7.849.602,00	338.013,88	141,39	344°06'31,53"
M48	M49	7.849.737,98	337.975,17	80,34	357°39'35,76"
M49	M50	7.849.818,25	337.971,89	160,64	341°06'12,12"
M50	M01	7.849.970,23	337.919,86	216,32	325°57'57,22"

PERÍMETRO URBANO - MONTE SINAI					
LADOS		COORDENADAS (UTM)		DISTÂNCIA (metros)	AZIMUTE
Vértice	Vértice	N (metros)	E (metros)		
M01	M02	7.856.564,52	330.637,75	568,00	60°51'40,34"
M02	M03	7.856.841,09	331.133,86	394,86	178°35'38,29"
M03	M04	7.856.446,35	331.143,55	411,66	196°48'47,28"
M04	M05	7.856.052,29	331.024,48	119,84	236°47'02,89"
M05	M06	7.855.986,64	330.924,22	157,62	190°44'18,92"
M06	M07	7.855.831,78	330.894,85	221,63	170°44'29,97"
M07	M08	7.855.613,04	330.930,51	601,90	216°55'04,92"
M08	M09	7.855.131,83	330.568,96	212,54	187°49'53,00"
M09	M10	7.854.921,27	330.540,00	132,89	239°39'46,17"
M10	M11	7.854.854,15	330.425,31	144,42	175°16'57,70"
M11	M12	7.854.710,22	330.437,19	242,03	245°18'15,25"
M12	M13	7.854.609,10	330.217,30	100,12	302°21'49,95"
M13	M14	7.854.662,70	330.132,73	196,70	39°46'35,11"
M14	M15	7.854.813,87	330.258,58	106,26	350°23'48,61"
M15	M16	7.854.918,65	330.240,85	200,56	288°00'30,74"
M16	M17	7.854.980,65	330.050,11	341,86	16°47'32,98"
M17	M18	7.855.307,94	330.148,88	302,80	22°53'13,31"
M18	M19	7.855.586,90	330.266,64	140,90	28°08'04,70"
M19	M20	7.855.711,15	330.333,08	254,03	9°59'29,29"
M20	M01	7.855.961,33	330.377,16	657,07	23°21'55,85"

PERÍMETRO URBANO - SAPUCAIA					
LADOS		COORDENADAS (UTM)		DISTÂNCIA (metros)	AZIMUTE
Vértice	Vértice	N (metros)	E (metros)		
M01	M02	7.859.399,86	331.299,28	190,23	122°49'32,22"
M02	M03	7.859.296,74	331.459,13	291,86	175°50'32,10"
M03	M04	7.859.005,65	331.480,29	233,38	173°01'10,60"
M04	M05	7.858.774,00	331.508,66	105,14	216°55'54,51"
M05	M06	7.858.689,96	331.445,48	341,84	180°03'35,06"
M06	M07	7.858.348,12	331.445,13	118,55	100°48'04,86"
M07	M08	7.858.325,90	331.561,57	303,02	187°09'16,40"
M08	M09	7.858.025,24	331.523,83	320,26	86°31'50,68"
M09	M10	7.858.044,62	331.843,51	296,67	118°57'08,17"
M10	M11	7.857.901,01	332.103,10	314,15	140°48'32,42"
M11	M12	7.857.657,53	332.301,62	103,46	223°41'51,71"
M12	M13	7.857.582,72	332.230,14	151,68	306°46'26,42"
M13	M14	7.857.673,53	332.108,64	254,75	312°49'28,20"
M14	M15	7.857.846,69	331.921,80	308,97	274°48'54,58"
M15	M16	7.857.872,63	331.613,92	128,15	232°42'42,93"
M16	M17	7.857.794,99	331.511,96	294,60	256°41'11,63"
M17	M18	7.857.727,15	331.225,28	288,74	194°17'13,92"
M18	M19	7.857.447,34	331.154,02	322,84	191°05'40,39"
M19	M20	7.857.130,54	331.091,90	292,47	171°45'01,73"
M20	M21	7.856.841,09	331.133,86	568,00	240°51'40,34"
M21	M22	7.856.564,52	330.637,75	752,60	23°02'49,44"
M22	M23	7.857.257,05	330.932,38	497,41	0°49'37,69"
M23	M24	7.857.754,40	330.939,56	150,33	338°38'30,72"
M24	M25	7.857.894,41	330.884,81	172,57	356°17'38,83"
M25	M26	7.858.066,61	330.873,66	347,80	3°38'48,06"
M26	M27	7.858.413,71	330.895,78	239,73	71°19'35,88"
M27	M28	7.858.490,47	331.122,89	174,61	47°31'34,49"
M28	M29	7.858.608,38	331.251,68	85,64	10°08'23,90"
M29	M30	7.858.692,68	331.266,76	126,50	336°33'43,43"
M30	M31	7.858.808,74	331.216,44	145,96	357°42'24,07"
M31	M32	7.858.954,59	331.210,60	205,23	4°30'48,46"
M32	M01	7.859.159,18	331.226,75	251,37	16°46'09,28"

PERÍMETRO URBANO - LIBERDADE

LADOS		COORDENADAS (UTM)		DISTÂNCIA (metros)	AZIMUTE
Vértice	Vértice	N (metros)	E (metros)		
M01	M02	7.858.610,98	338.362,03	201,87	115°42'24,36"
M02	M03	7.858.523,41	338.543,92	229,67	196°38'23,25"
M03	M04	7.858.303,36	338.478,15	176,88	213°51'27,50"
M04	M05	7.858.156,47	338.379,61	83,89	127°23'24,81"
M05	M06	7.858.105,53	338.446,26	131,86	124°47'30,20"
M06	M07	7.858.030,29	338.554,55	162,34	210°17'20,44"
M07	M08	7.857.890,12	338.472,67	148,26	251°17'04,08"
M08	M09	7.857.842,55	338.332,25	231,63	184°42'30,18"
M09	M10	7.857.611,69	338.313,24	104,75	243°44'24,81"
M10	M11	7.857.565,35	338.219,30	100,33	176°41'08,45"
M11	M12	7.857.465,18	338.225,10	36,92	132°51'33,67"
M12	M13	7.857.440,07	338.252,16	20,41	200°52'47,74"
M13	M14	7.857.421,00	338.244,89	65,45	240°45'13,67"
M14	M15	7.857.389,02	338.187,78	75,89	204°55'13,25"
M15	M16	7.857.320,19	338.155,80	412,02	271°21'31,86"
M16	M17	7.857.329,96	337.743,89	259,12	346°44'19,72"
M17	M18	7.857.582,17	337.684,45	607,88	20°01'06,45"
M18	M19	7.858.153,33	337.892,55	371,99	81°30'49,45"
M19	M01	7.858.208,23	338.260,47	415,36	14°09'09,71"

PERÍMETRO URBANO - BREJAL					
LADOS		COORDENADAS (UTM)		DISTÂNCIA (metros)	AZIMUTE
Vértice	Vértice	N (metros)	E (metros)		
M01	M02	7.850.654,64	329.769,14	123,17	98°03'44,69"
M02	M03	7.850.637,37	329.891,09	159,73	126°59'02,80"
M03	M04	7.850.541,28	330.018,69	219,05	211°40'07,91"
M04	M05	7.850.354,84	329.903,68	86,01	202°03'59,14"
M05	M06	7.850.275,13	329.871,37	99,90	254°09'05,00"
M06	M07	7.850.247,85	329.775,27	106,04	267°22'29,17"
M07	M08	7.850.242,99	329.669,34	74,42	279°45'44,44"
M08	M09	7.850.255,61	329.596,00	194,53	235°07'11,19"
M09	M10	7.850.144,37	329.436,42	312,49	238°27'50,28"
M10	M11	7.849.980,93	329.170,09	149,90	186°16'17,63"
M11	M12	7.849.831,93	329.153,71	187,84	164°39'54,02"
M12	M13	7.849.650,77	329.203,39	444,00	155°26'50,01"
M13	M14	7.849.246,92	329.387,89	159,53	290°54'43,68"
M14	M15	7.849.303,86	329.238,87	138,09	279°22'41,09"
M15	M16	7.849.326,36	329.102,63	188,54	327°07'53,63"
M16	M17	7.849.484,72	329.000,30	96,68	332°49'35,33"
M17	M18	7.849.570,73	328.956,15	33,28	33°11'13,99"
M18	M19	7.849.598,58	328.974,36	132,30	343°13'45,82"
M19	M20	7.849.725,25	328.936,19	73,56	12°14'32,58"
M20	M21	7.849.797,14	328.951,79	48,07	355°54'27,39"
M21	M22	7.849.845,09	328.948,36	90,40	336°44'47,91"
M22	M23	7.849.928,15	328.912,67	137,77	12°22'10,05"
M23	M24	7.850.062,72	328.942,18	110,83	35°49'44,65"
M24	M25	7.850.152,58	329.007,06	301,33	58°04'37,89"
M25	M26	7.850.311,92	329.262,82	124,84	65°16'20,83"
M26	M27	7.850.364,14	329.376,21	164,91	90°32'23,56"
M27	M28	7.850.362,59	329.541,12	196,66	67°56'39,27"
M28	M29	7.850.436,43	329.723,38	101,12	31°22'17,57"
M29	M01	7.850.522,77	329.776,02	132,05	357°00'38,79"

PERÍMETRO URBANO - PATRÃO-MÓR

LADOS		COORDENADAS (UTM)		DISTÂNCIA (metros)	AZIMUTE
Vértice	Vértice	N (metros)	E (metros)		
M01	M02	7.846.074,69	346.017,90	139,63	66°55'12,34"
M02	M03	7.846.129,43	346.146,36	252,86	84°24'03,95"
M03	M04	7.846.154,10	346.398,01	90,27	34°18'59,96"
M04	M05	7.846.228,65	346.448,90	329,38	92°28'37,31"
M05	M06	7.846.214,42	346.777,97	143,06	180°54'39,50"
M06	M07	7.846.071,38	346.775,69	154,08	136°26'36,46"
M07	M08	7.845.959,72	346.881,86	108,18	181°01'24,60"
M08	M09	7.845.851,55	346.879,93	49,97	270°13'29,62"
M09	M10	7.845.851,75	346.829,97	178,05	321°05'14,61"
M10	M11	7.845.990,29	346.718,13	152,24	254°04'31,57"
M11	M12	7.845.948,51	346.571,73	134,48	223°26'49,75"
M12	M13	7.845.850,88	346.479,25	200,68	262°28'43,15"
M13	M01	7.845.824,61	346.280,29	362,48	313°37'25,83"

PERÍMETRO URBANO - BONINSEGNA					
LADOS		COORDENADAS (UTM)		DISTÂNCIA (metros)	AZIMUTE
Vértice	Vértice	N (metros)	E (metros)		
M01	M02	7.842.445,69	341.651,59	439,32	143°45'23,86"
M02	M03	7.842.091,37	341.911,32	262,56	108°09'53,01"
M03	M04	7.842.009,52	342.160,79	231,75	128°11'01,58"
M04	M05	7.841.866,25	342.342,96	185,67	64°10'19,64"
M05	M06	7.841.947,15	342.510,08	70,69	162°46'18,32"
M06	M07	7.841.879,63	342.531,02	132,10	177°21'42,99"
M07	M08	7.841.747,67	342.537,10	164,21	279°10'52,28"
M08	M09	7.841.773,87	342.374,99	70,85	193°37'12,19"
M09	M10	7.841.705,02	342.358,31	187,90	274°33'47,05"
M10	M11	7.841.719,96	342.171,01	150,78	282°50'40,73"
M11	M12	7.841.753,48	342.024,00	195,12	282°42'40,45"
M12	M13	7.841.796,42	341.833,67	180,73	278°36'07,53"
M13	M14	7.841.823,45	341.654,97	256,38	316°04'46,73"
M14	M15	7.842.008,12	341.477,13	351,60	6°36'14,63"
M15	M01	7.842.357,39	341.517,57	160,50	56°37'18,27"

PERÍMETRO URBANO - SANTA ANA

LADOS		COORDENADAS (UTM)		DISTÂNCIA (metros)	AZIMUTE
Vértice	Vértice	N (metros)	E (metros)		
M01	M02	7.857.055,77	333.293,59	65,64	135°10'25,39"
M02	M03	7.857.009,21	333.339,87	63,37	39°31'19,23"
M03	M04	7.857.058,09	333.380,19	216,66	128°48'42,24"
M04	M05	7.856.922,30	333.549,01	130,22	118°08'19,15"
M05	M06	7.856.860,89	333.663,84	119,25	81°27'51,93"
M06	M07	7.856.878,59	333.781,77	139,12	175°05'38,60"
M07	M08	7.856.739,98	333.793,67	113,31	259°08'57,50"
M08	M09	7.856.718,64	333.682,39	257,83	163°35'37,06"
M09	M10	7.856.471,31	333.755,21	111,67	291°23'40,60"
M10	M11	7.856.512,05	333.651,24	154,52	340°59'15,06"
M11	M12	7.856.658,14	333.600,90	493,40	311°15'11,91"
M12	M01	7.856.983,48	333.229,96	96,31	41°21'25,20"

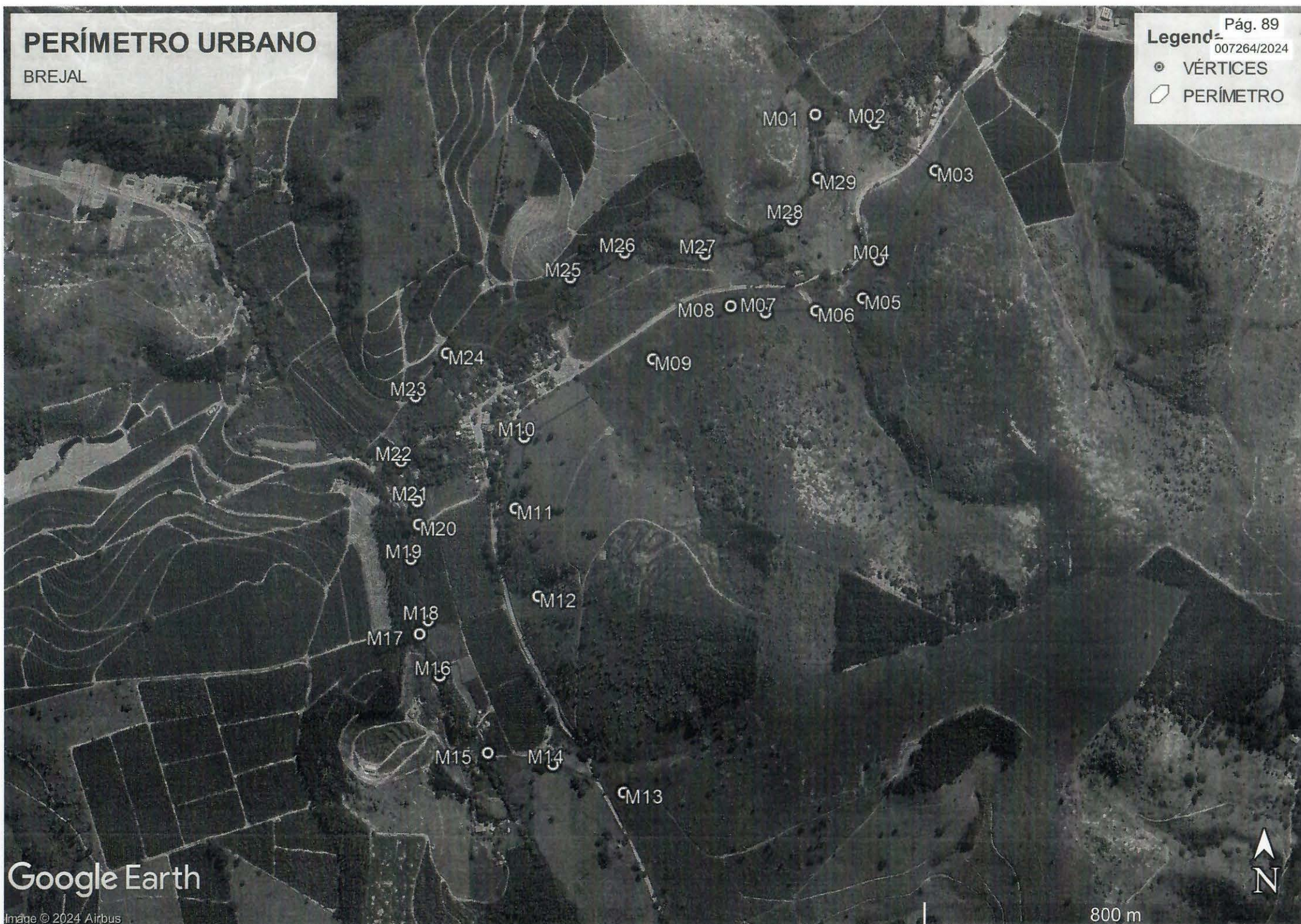
PERÍMETRO URBANO

BREJAL

Pág. 89
007264/2024

Legend

- VÉRTICES
- PERÍMETRO



Google Earth

Image © 2024 Airbus

800 m

Pág. 88
 Legend: 007264/2024
 ● VÉRTICES
 ◻ PERÍMETRO

PERÍMETRO URBANO
 BONINSEGNA



PERÍMETRO URBANO

LIBERDADE

Pág. 90
Legend
007264/2024
● VÉRTICES
□ PERÍMETRO



PERÍMETRO URBANO MONTE SINAI

Pág. 91
Legend-
007264/2024
● VÉRTICES
□ PERÍMETRO



PERÍMETRO URBANO

PATRÃO-MÓR

Pág. 92
Legend 007264/2024
● VÉRTICES
□ PERÍMETRO



Google Earth

Image © 2024 Airbus

400 m

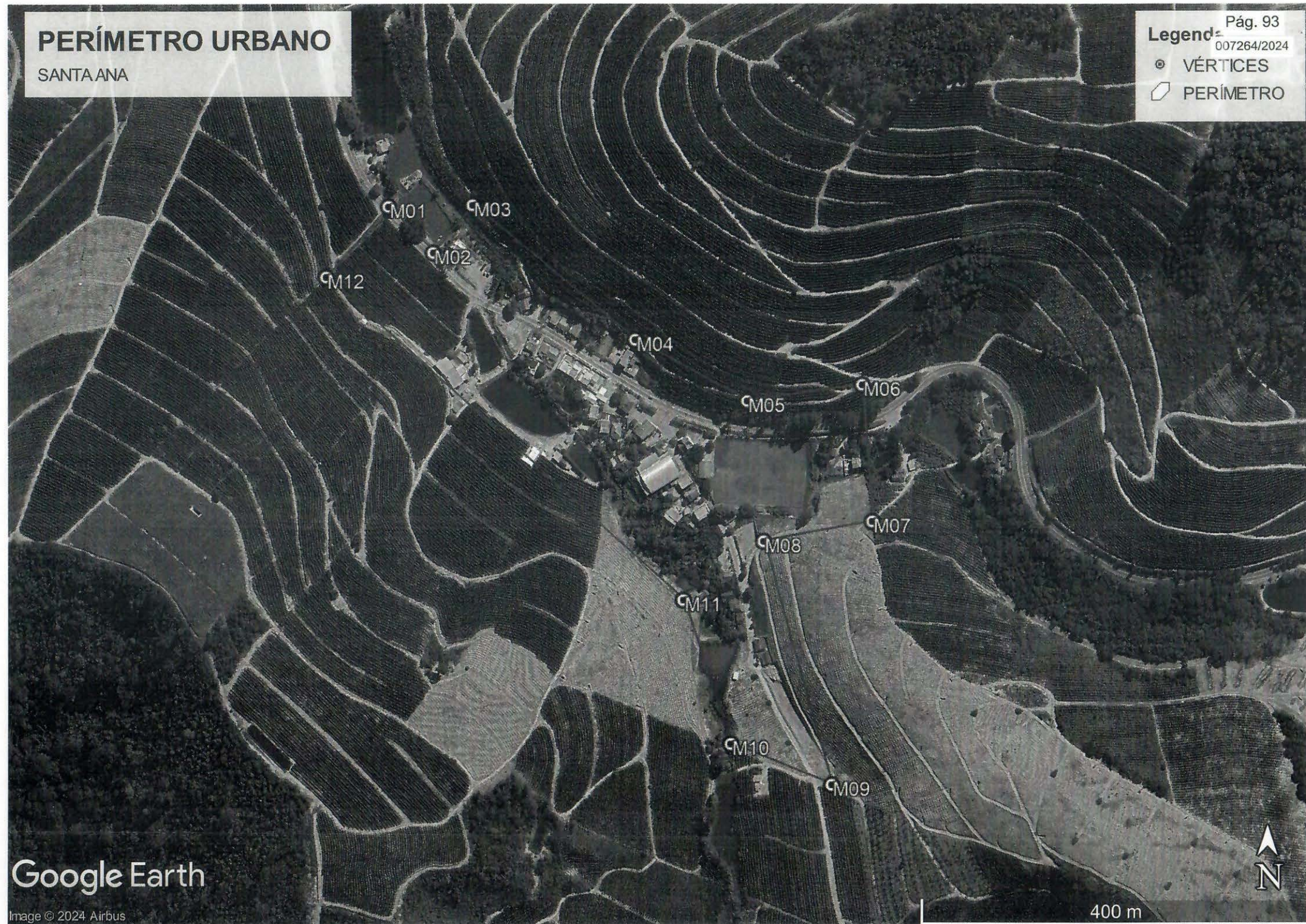
PERÍMETRO URBANO

SANTA ANA

Pág. 93
007264/2024

Legend:

- VÉRTICES
- PERÍMETRO



Google Earth

Image © 2024 Airbus



400 m

PERÍMETRO URBANO
SANTO HILÁRIO

Pág. 94
007264/2024

Legend:

- VÉRTICES
- PERÍMETRO



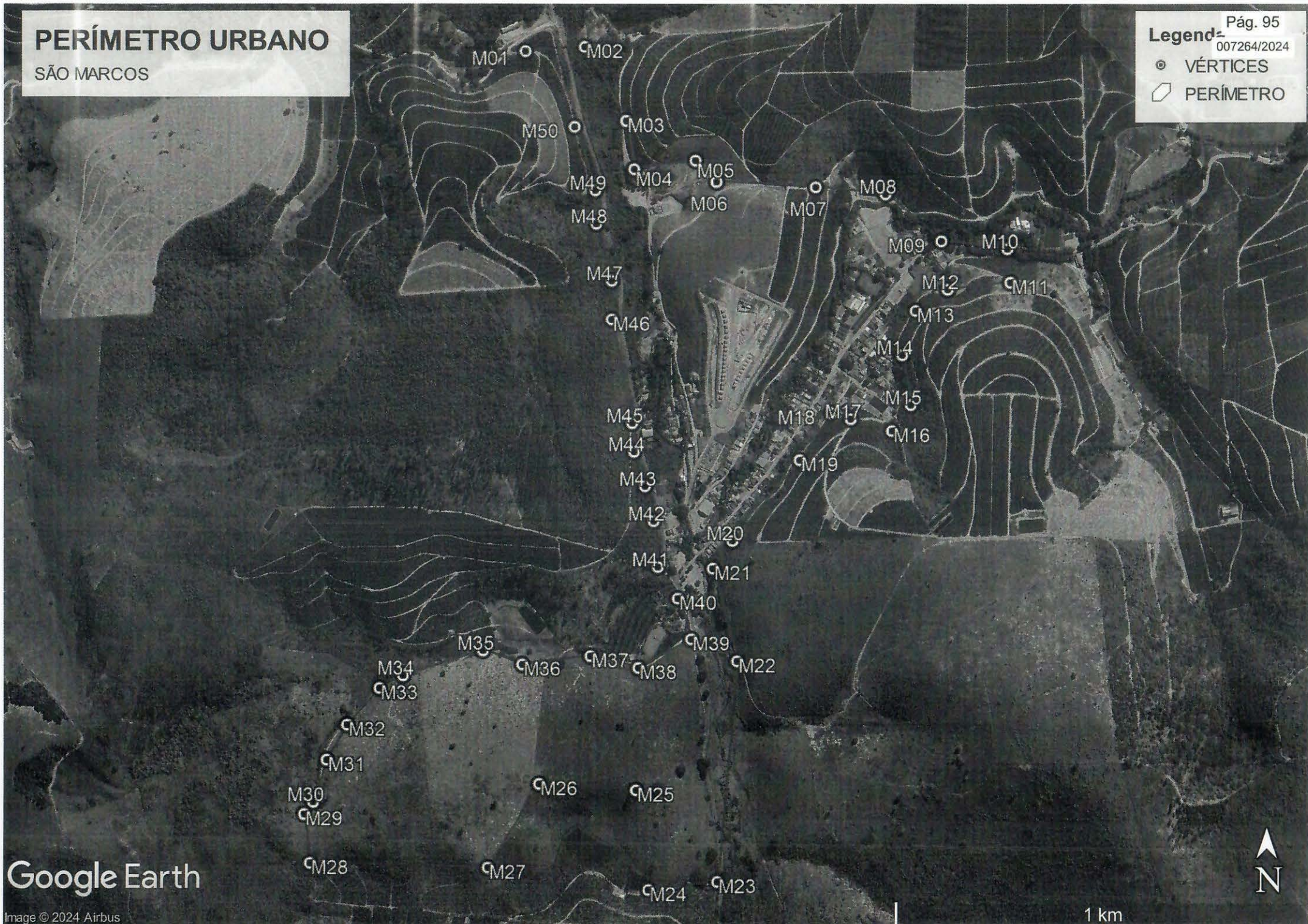
PERÍMETRO URBANO

SÃO MARCOS

Pág. 95
007264/2024

Legend

- VÉRTICES
- ◻ PERÍMETRO



Google Earth

Image © 2024 Airbus

1 km

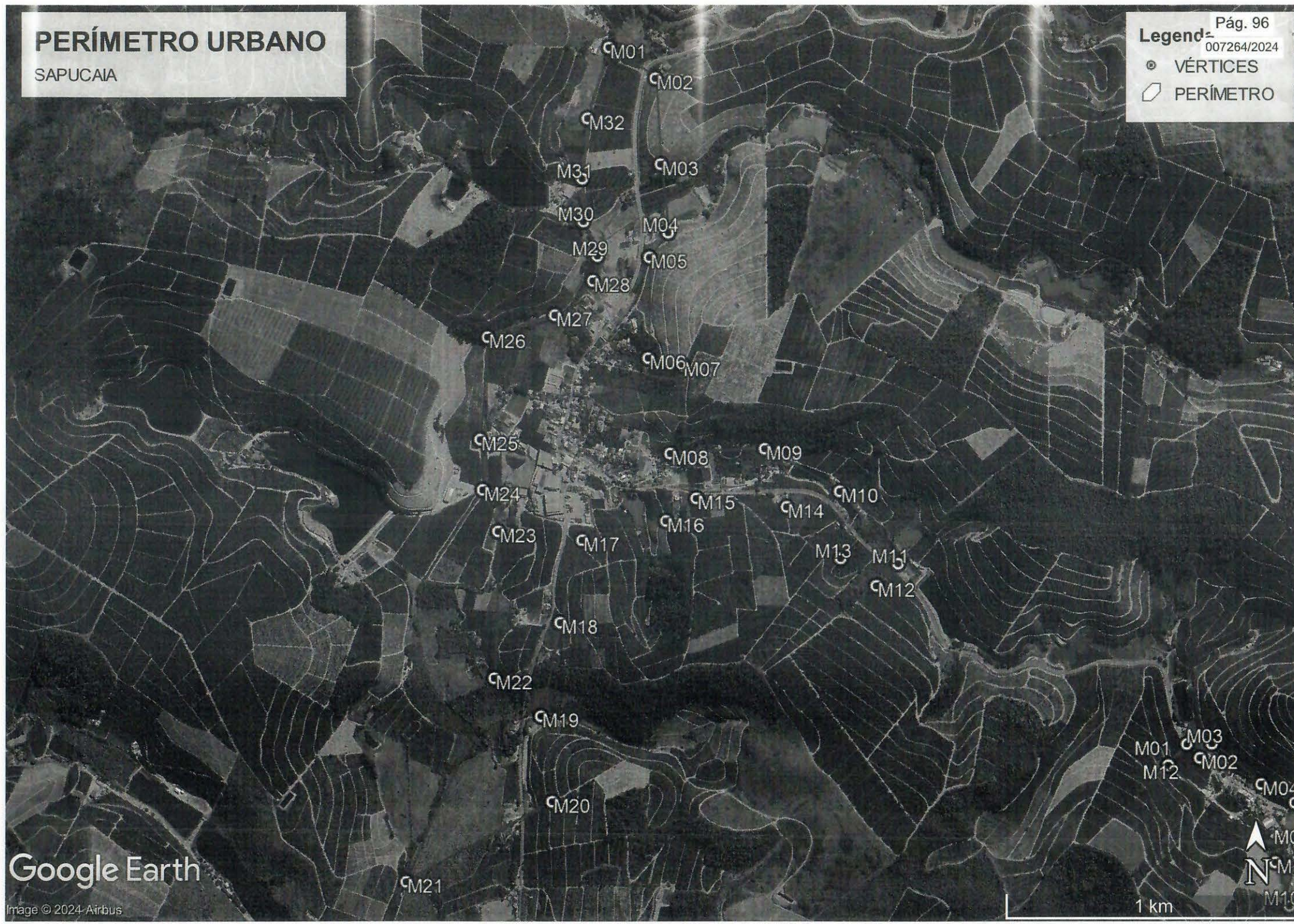
PERÍMETRO URBANO

SAPUCAIA

Pág. 96
007264/2024

Legend

- VÉRTICES
- PERÍMETRO



Google Earth

Image © 2024 Airbus



PERÍMETRO URBANO

SEDE

Legend

007264/2024

● VÉRTICES

○ PERÍMETRO



Google Earth

Image © 2024 Airbus