



**PREFEITURA MUNICIPAL DE MARILÂNDIA**  
**Secretaria Municipal de Administração**  
 Rua Angela Savergnini, 93 - Cep 29725-000 - Marilândia - ES  
 Telefone: (27) 3724-2964 - Fax: (27)3724-1098  
 E-mail: adminstracao@marilandia.es.gov.br

**LEI Nº 1859, de 18 de março de 2026.**

**EMENTA:** AUTORIZA O PODER EXECUTIVO MUNICIPAL A PROCEDER À PERMUTA DE BENS IMÓVEIS, E DÁ OUTRAS PROVIDÊNCIAS.

O Prefeito Municipal de Marilândia, Estado do Espírito Santo, faz saber que a Câmara Municipal, **Aprovou e Ele Sanciona a seguinte LEI:**

**Art. 1º** - Fica o Poder Executivo Municipal autorizado a proceder à permuta de bens imóveis entre o Município de Marilândia/ES e a Mitra Diocesana de Colatina, inscrita no CNPJ nº 31.800.170/0001-84, visando à implantação da nova Rodoviária Municipal.

**Art. 2º** - O Município receberá, mediante permuta, área urbana pertencente à Mitra Diocesana de Colatina, com área aproximada de 581,00 m<sup>2</sup>, localizada na Rua Jocondo Caliman, Centro, Marilândia/ES, conforme matrícula nº 13.715 do Cartório de Registro de Imóveis da Comarca de Marilândia/ES, e memorial descritivo e planta anexos.

**Parágrafo único** - A área descrita no caput destinar-se-á exclusivamente à implantação da nova Rodoviária Municipal, equipamento urbano de interesse público.

**Art. 3º** - Como contrapartida, o Município transferirá à Mitra Diocesana de Colatina os seguintes imóveis públicos:

I - Lote localizado no Loteamento Santa Terezinha, com área aproximada de 581,31 m<sup>2</sup>, conforme projeto geométrico e memorial descritivo anexos;

II - Lote localizado no Loteamento São Francisco, com área aproximada de 240,00 m<sup>2</sup>, conforme projeto geométrico anexo.

**Art. 4º** - Todas as despesas decorrentes da escritura pública, registros imobiliários, taxas e emolumentos serão custeadas pelo Município de Marilândia.

**Art. 5º** - Os imóveis de propriedade do Município objeto desta permuta ficam desafetados de eventual destinação pública anterior, passando à categoria de bens dominicais, para fins de transferência.

**Art. 6º** - As plantas, memoriais descritivos e demais documentos técnicos constantes do Processo Administrativo nº 001295/2026 integram a presente Lei para todos os efeitos legais.

**Art. 7º** - Esta Lei entra em vigor na data de sua publicação.

**Registre-se. Publique-se. Cumpra-se.**

Marilândia-ES, 18 de março de 2026.

Assinado digitalmente por AUGUSTO ASTORI FERREIRA:122.\*\*\*.\*\*\*- Data: 18/03/2026 17:04:43

**AUGUSTO ASTORI FERREIRA**  
 Prefeito Municipal

Registrada na SEMADI  
 Na P.M.M.  
 Em, 18/03/2026.

Assinado por GISELI ROSALINO DIAS 10221873.\*\*\*.\*\*\*- Data: 18/03/2026 16:57:52

O PRESENTE ATO FOI FIXADO NESTA  
 CÂMARA MUNICIPAL DE MARILÂNDIA  
 EM, 18 / 03 / 20 26  
 SERVIDOR

*Marcio Paier*

**Data Publicação**

O PRESENTE ATO FOI FIXADO NESTA  
 PREFEITURA DE MARILÂNDIA - ES  
 EM, 18 / 03 / 20 26

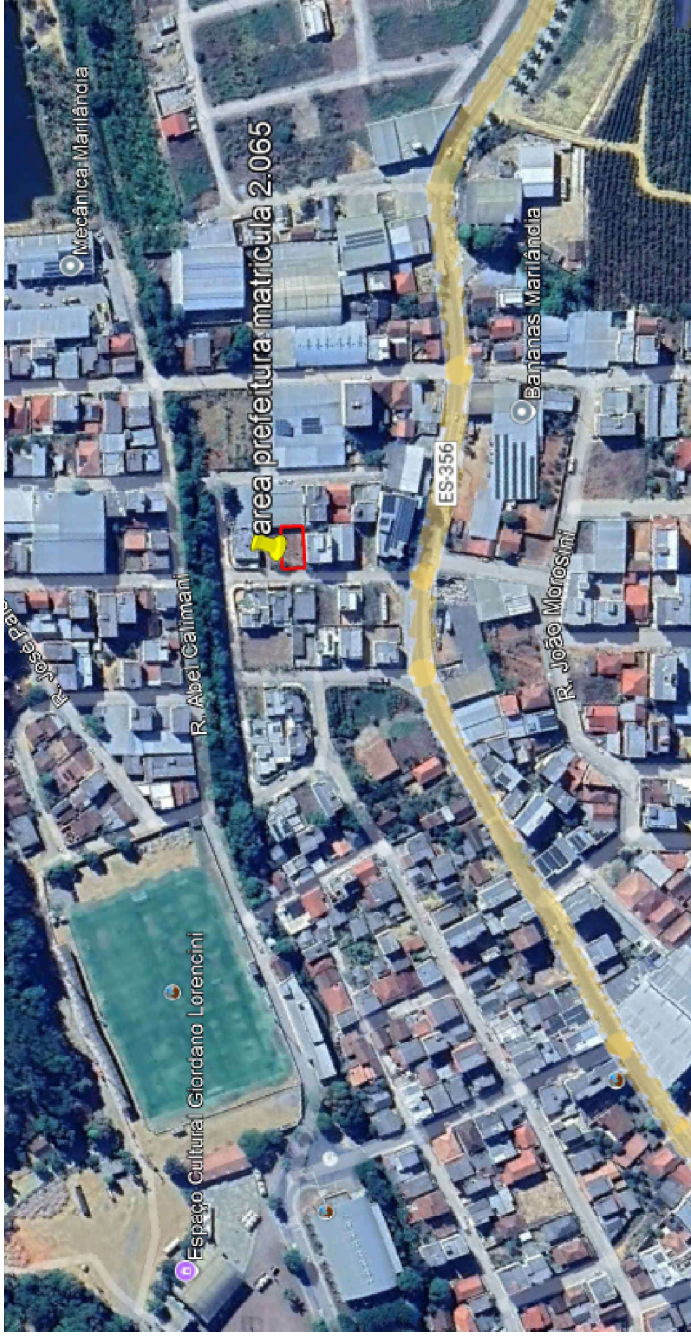
*[Assinatura]*  
 Gerente de Administração  
 e Controle de Contratos  
 PREFEITURA MUNICIPAL DE MARILÂNDIA



Prefeito Municipal: Augusto Astori Ferreira Técnico Administrativo


Autenticar documento em <https://marilandia.splonline.com.br/autenticidade> com o identificador 310030003400350031003A00540052004100, Documento assinado digitalmente conforme MP nº 2.200-2/2001, que institui a Infra-estrutura de Chaves Públicas Brasileira - ICP-Brasil.





Zone: 24 K  
 Longitude UTM: 338573,00 m E  
 Latitude UTM: 7853301,00 m S



 <p><b>PREFEITURA MUNICIPAL DE MARILÂNDIA</b>          ENDEREÇO: RUA ANGELA SARGENTINI, N° 03, CENTRO,          CEP: 29.725-000, MARILÂNDIA - ES          CNPJ: 27.744.178/0001-01</p>	
<p><b>PROJETO DE PERMUTA DE LOTES - PREFEITURA MUNICIPAL</b></p>	
LOCAL: Colômbio São Francisco, Sede / Marilândia - ES RESP. TÉCNICO:	LOCAL: _____ RESP. TÉCNICO: _____
PROJETO: PROJETO GEOMÉTRICO PREFEITO:	PROJETO: _____ PREFEITO: _____
DESENHO: _____ ART:	DESENHO: _____ ART: _____
ÁREA: 240,00 m²	ESCALA: 1 / 1000 DATA: 25/09/2020 REV.: 01



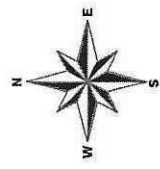
Autenticar documento em <https://marilandia.splonline.com.br/autenticidade> com o identificador 310030003400350031003A00540052004100, Documento assinado digitalmente conforme MP n° 2.200-2/2001, que institui a Infra-estrutura de Chaves Públicas Brasileira - ICP-Brasil.



Autenticar documento em <https://marilandia.splonline.com.br/autenticidade> com o identificador 3700300038003A00500052004100, Documento assinado digitalmente conforme art. 4º, II da Lei 14.063/2020.







## PLANTA DO IMÓVEL

**FLÚNICA**

**PLANTA DE SITUAÇÃO**

Inóvel: Área Remanescente  
 Proprietário: Mira Diocesana de Colatina  
 Município: Marilândia  
 Localidade: Centro  
 Estado (UF): ES  
 Data: 18/12/2025  
 Escala: 1:500

**Áreas e Perímetros:**  
 Área Remanescente Matriculada: 19.159,98m²  
 Área Remanescente Encorçada: 39.572,30m²  
 Perímetro (m): 894,78m

**CONVENÇÕES**

- PAVIMENTO INTERTRAVADO
- PAVIMENTO ASFALTADO
- DIVISA
- VERTICE
- EDIFICAÇÕES

**ASSINATURAS**

*Ayano D.V. Barbosa*

Mira Diocesana de Colatina  
 CNPU N.º 31.800.170001-84  
 Documento assinado digitalmente  
 Data: 05/02/2026 15:27:39:000  
 Verifique em: https://atlas.in.gov.br

**gub**

**NORTE**  
 Engenharia e Topografia

Rua Alberico Altoé, Centro,  
 Marilândia-ES

Contato: 997.409.320  
 E-mail: [contato@norte.com.br](mailto:contato@norte.com.br)  
 Endereço: Rua Henrique Bessifera Ferraz, 55 - 34680-020  
 ART: 082020272228

LADOS	AZIMUTE	DISTÂNCIA (metros)	COORDENADAS (m)		LADOS	AZIMUTE	DISTÂNCIA (metros)	COORDENADAS (m)	
			N (metros)	E (metros)				N (metros)	E (metros)
M-26	297,51707	5,94	338,56414	A-20	M-21	256,92487	41,73	7.852.842,23	338,103,38
M-27	307,62057	5,86	338,103,38	A-21	M-22	187,92097	37,88	7.853.953,43	338,869,69
M-28	317,91779	6,40	338,103,38	A-22	M-23	203,86245	10,60	7.853.843,03	338,970,40
M-29	327,92721	6,55	338,103,38	A-23	M-24	328,16495	20,71	7.852.822,59	338,948,57
M-30	337,92721	5,74	338,103,38	A-24	M-25	207,42959	20,08	7.852.838,64	338,933,80
M-31	347,92721	6,84	338,103,38	A-25	M-26	25,81305	20,94	7.852,865,09	338,908,44
M-32	357,92721	38,14	338,103,38	A-26	M-27	27,82376	18,46	7.853,884,03	338,845,97
M-33	180,55346	38,11	338,103,38	A-27	M-28	171,75652	9,19	7.852,907,49	338,822,73
M-34	190,55346	38,02	338,103,38	A-28	M-29	110,22327	0,36	7.853,902,35	338,855,46
M-35	199,55346	46,68	338,103,38	A-29	M-30	6,98107	12,28	7.853,921,38	338,877,18
M-36	208,55346	58,90	338,103,38	A-30	M-31	8,80031	10,06	7.853,934,53	338,899,57
M-37	217,55346	20,71	338,103,38	A-31	M-32	5,84197	9,98	7.853,946,53	338,921,54
M-38	226,55346	58,84	338,103,38	A-32	M-33	3,93020	10,03	7.853,956,43	338,942,30
M-39	235,55346	11,68	338,103,38	A-33	M-34	14,30070	4,21	7.853,971,44	338,921,10
M-40	244,55346	17,23	338,103,38	A-34	M-35	20,22622	34,88	7.853,974,88	338,862,44
M-41	253,55346	18,68	338,103,38	A-35	M-36	23,69133	7,65	7.853,971,33	338,838,38
M-42	262,55346	78,30	338,103,38	A-36	M-37	23,69133	7,65	7.853,971,33	338,814,32
M-43	271,55346	17,60	338,103,38	A-37	M-38	271,55346	17,60	7.853,967,60	338,789,26
M-44	280,55346	338,103,38	338,103,38	A-38	M-39	271,55346	17,60	7.853,967,60	338,765,20
M-45	289,55346	338,103,38	338,103,38	A-39	M-40	271,55346	17,60	7.853,967,60	338,741,14
M-46	298,55346	338,103,38	338,103,38	A-40	M-41	271,55346	17,60	7.853,967,60	338,717,08
M-47	307,55346	338,103,38	338,103,38	A-41	M-42	271,55346	17,60	7.853,967,60	338,693,02
M-48	316,55346	338,103,38	338,103,38	A-42	M-43	271,55346	17,60	7.853,967,60	338,668,96
M-49	325,55346	338,103,38	338,103,38	A-43	M-44	271,55346	17,60	7.853,967,60	338,644,90
M-50	334,55346	338,103,38	338,103,38	A-44	M-45	271,55346	17,60	7.853,967,60	338,620,84
M-51	343,55346	338,103,38	338,103,38	A-45	M-46	271,55346	17,60	7.853,967,60	338,596,78
M-52	352,55346	338,103,38	338,103,38	A-46	M-47	271,55346	17,60	7.853,967,60	338,572,72
M-53	361,55346	338,103,38	338,103,38	A-47	M-48	271,55346	17,60	7.853,967,60	338,548,66
M-54	370,55346	338,103,38	338,103,38	A-48	M-49	271,55346	17,60	7.853,967,60	338,524,60
M-55	379,55346	338,103,38	338,103,38	A-49	M-50	271,55346	17,60	7.853,967,60	338,500,54
M-56	388,55346	338,103,38	338,103,38	A-50	M-51	271,55346	17,60	7.853,967,60	338,476,48
M-57	397,55346	338,103,38	338,103,38	A-51	M-52	271,55346	17,60	7.853,967,60	338,452,42
M-58	406,55346	338,103,38	338,103,38	A-52	M-53	271,55346	17,60	7.853,967,60	338,428,36
M-59	415,55346	338,103,38	338,103,38	A-53	M-54	271,55346	17,60	7.853,967,60	338,404,30
M-60	424,55346	338,103,38	338,103,38	A-54	M-55	271,55346	17,60	7.853,967,60	338,380,24
M-61	433,55346	338,103,38	338,103,38	A-55	M-56	271,55346	17,60	7.853,967,60	338,356,18
M-62	442,55346	338,103,38	338,103,38	A-56	M-57	271,55346	17,60	7.853,967,60	338,332,12
M-63	451,55346	338,103,38	338,103,38	A-57	M-58	271,55346	17,60	7.853,967,60	338,308,06
M-64	460,55346	338,103,38	338,103,38	A-58	M-59	271,55346	17,60	7.853,967,60	338,284,00
M-65	469,55346	338,103,38	338,103,38	A-59	M-60	271,55346	17,60	7.853,967,60	338,259,94
M-66	478,55346	338,103,38	338,103,38	A-60	M-61	271,55346	17,60	7.853,967,60	338,235,88
M-67	487,55346	338,103,38	338,103,38	A-61	M-62	271,55346	17,60	7.853,967,60	338,211,82
M-68	496,55346	338,103,38	338,103,38	A-62	M-63	271,55346	17,60	7.853,967,60	338,187,76
M-69	505,55346	338,103,38	338,103,38	A-63	M-64	271,55346	17,60	7.853,967,60	338,163,70
M-70	514,55346	338,103,38	338,103,38	A-64	M-65	271,55346	17,60	7.853,967,60	338,139,64
M-71	523,55346	338,103,38	338,103,38	A-65	M-66	271,55346	17,60	7.853,967,60	338,115,58
M-72	532,55346	338,103,38	338,103,38	A-66	M-67	271,55346	17,60	7.853,967,60	338,93,52
M-73	541,55346	338,103,38	338,103,38	A-67	M-68	271,55346	17,60	7.853,967,60	338,69,46
M-74	550,55346	338,103,38	338,103,38	A-68	M-69	271,55346	17,60	7.853,967,60	338,45,40
M-75	559,55346	338,103,38	338,103,38	A-69	M-70	271,55346	17,60	7.853,967,60	338,21,34
M-76	568,55346	338,103,38	338,103,38	A-70	M-71	271,55346	17,60	7.853,967,60	338,21,34
M-77	577,55346	338,103,38	338,103,38	A-71	M-72	271,55346	17,60	7.853,967,60	338,21,34
M-78	586,55346	338,103,38	338,103,38	A-72	M-73	271,55346	17,60	7.853,967,60	338,21,34
M-79	595,55346	338,103,38	338,103,38	A-73	M-74	271,55346	17,60	7.853,967,60	338,21,34
M-80	604,55346	338,103,38	338,103,38	A-74	M-75	271,55346	17,60	7.853,967,60	338,21,34
M-81	613,55346	338,103,38	338,103,38	A-75	M-76	271,55346	17,60	7.853,967,60	338,21,34
M-82	622,55346	338,103,38	338,103,38	A-76	M-77	271,55346	17,60	7.853,967,60	338,21,34
M-83	631,55346	338,103,38	338,103,38	A-77	M-78	271,55346	17,60	7.853,967,60	338,21,34
M-84	640,55346	338,103,38	338,103,38	A-78	M-79	271,55346	17,60	7.853,967,60	338,21,34
M-85	649,55346	338,103,38	338,103,38	A-79	M-80	271,55346	17,60	7.853,967,60	338,21,34
M-86	658,55346	338,103,38	338,103,38	A-80	M-81	271,55346	17,60	7.853,967,60	338,21,34
M-87	667,55346	338,103,38	338,103,38	A-81	M-82	271,55346	17,60	7.853,967,60	338,21,34
M-88	676,55346	338,103,38	338,103,38	A-82	M-83	271,55346	17,60	7.853,967,60	338,21,34
M-89	685,55346	338,103,38	338,103,38	A-83	M-84	271,55346	17,60	7.853,967,60	338,21,34
M-90	694,55346	338,103,38	338,103,38	A-84	M-85	271,55346	17,60	7.853,967,60	338,21,34
M-91	703,55346	338,103,38	338,103,38	A-85	M-86	271,55346	17,60	7.853,967,60	338,21,34
M-92	712,55346	338,103,38	338,103,38	A-86	M-87	271,55346	17,60	7.853,967,60	338,21,34
M-93	721,55346	338,103,38	338,103,38	A-87	M-88	271,55346	17,60	7.853,967,60	338,21,34
M-94	730,55346	338,103,38	338,103,38	A-88	M-89	271,55346	17,60	7.853,967,60	338,21,34
M-95	739,55346	338,103,38	338,103,38	A-89	M-90	271,55346	17,60	7.853,967,60	338,21,34
M-96	748,55346	338,103,38	338,103,38	A-90	M-91	271,55346	17,60	7.853,967,60	338,21,34
M-97	757,55346	338,103,38	338,103,38	A-91	M-92	271,55346	17,60	7.853,967,60	338,21,34
M-98	766,55346	338,103,38	338,103,38	A-92	M-93	271,55346	17,60	7.853,967,60	338,21,34
M-99	775,55346	338,103,38	338,103,38	A-93	M-94	271,55346	17,60	7.853,967,60	338,21,34
M-100	784,55346	338,103,38	338,103,38	A-94	M-95	271,55346	17,60	7.853,967,60	338,21,34















# MEMORIAL DESCRITIVO

**M-32**, de coordenadas N 7.852.934,53m e E 338.059,57m; deste segue com azimute de 6°58'02,31" por uma distância de 12,09m, até o ponto **M-33**, de coordenadas N 7.852.946,53m e E 338.061,04m; deste segue com azimute de 5°34'13,79" por uma distância de 12,96m, até o ponto **M-34**, de coordenadas N 7.852.959,43m e E 338.062,30m; deste segue com azimute de 3°33'02,00" por uma distância de 13,03m, até o ponto **M-35**, de coordenadas N 7.852.972,44m e E 338.063,10m; deste segue confrontando com a Rua Ângela Savergnini, com azimute de 54°30'57,09" por uma distância de 4,21m, até o ponto **M-36**, de coordenadas N 7.852.974,88m e E 338.066,53m; deste segue com azimute de 96°27'59,77" por uma distância de 31,68m, até o ponto **M-37**, de coordenadas N 7.852.971,32m e E 338.098,01m; deste segue com azimute de 5°26'33,50" por uma distância de 56,66m, até o ponto **M-38**, de coordenadas N 7.853.027,72m e E 338.103,39m; deste segue com azimute de 23°07'58,90" por uma distância de 10,84m, até o ponto **M-39**, de coordenadas N 7.853.037,69m e E 338.107,65m; deste segue com azimute de 2°37'35,97" por uma distância de 27,94m, até o ponto **M-40**, de coordenadas N 7.853.065,60m e E 338.108,93m; deste segue com azimute de 271°33'08,88" por uma distância de 14,80m, até o ponto **M-01**, onde teve inicio essa descrição.

Marilândia-ES, 16 de dezembro de 2025.

  
Mitra Diocesana de Colatina  
CNPJ: 31.800.170/0001-84

Documento assinado digitalmente  
**gov.br** CARLOS HENRIQUE BONADIMAN FARIAS  
Data: 05/02/2026 15:07:28 -0300  
Verifique em <https://validar.itf.gov.br>

Carlos Henrique Bonadiman Farias  
CREA: ES-0046302/D  
ART: 0820250272228



**Nossa Senhora Auxiliadora**  
*Paróquia*

**Pe. José Valdecy Romão**  
*Requerente*

Solicitou licença para PERMUTA de uma área de 581,00m<sup>2</sup>, pertencente à Mitra Diocesana de Colatina, datada em 29 de setembro de 2025.

Foi dado o seguinte despacho pelo Sr. Bispo Diocesano, Dom Lauro Sérgio Versiani Barbosa, na data de 18 de novembro de 2025, após ouvir o Colégio dos Consultores:

Após a avaliação do Conselho Econômico, Administrativo e Patrimonial Diocesano realizada em reunião no dia 28 de outubro de 2025 e o parecer favorável para a realização da permuta solicitada, o Colégio dos Consultores aprova a permuta apresentada.

Colatina (ES), 18 de novembro de 2025

  
**Pe. Devaldo Lorençutti**  
*Chanceler da Cúria Diocesana*

Chancelaria da Cúria  
Prot.: 279/25  
Reg.: 235/001  
Livro: 5 - Fls.: 108



**C/C: Prefeitura Municipal de Marilândia (ES)**



**CÚRIA DIOCESANA DE COLATINA**

📍 Rua Santa Maria, 350 - Edf. João Paulo II  
Centro / Colatina (ES) - CEP: 29.700-200

✉ curia@diocesedecolatina.org.br  
🌐 diocesedecolatina.org.br

☎ (27) 2102-5000



Autenticar documento em <https://marilandia.splonline.com.br/autenticidade>  
conforme MP nº 2.200-2/2001, que instituiu a Lei nº 10.683/2003, que instituiu a assinatura digital por meio de chaves Públicas Brasileira - ICP-Brasil.



