



**PREFEITURA MUNICIPAL DE MARILÂNDIA**

A COMISSÃO PERMANENTE  
Sala das Sessões, 11/120  
PRESIDENTE

**PROJETO DE LEI COMPLEMENTAR Nº 003/2017**

**PROTOCOLO**  
Câmara Municipal de Marilândia - ES  
N.º 466 Fls. 153 Livro 011  
Marilândia - ES - Em: 06/07/2017

**EMENTA:** ALTERA O ANEXO IV E VI-A DA LEI COMPLEMENTAR Nº 020 DE 20 DE MAIO DE 2015, QUE “DISPÕE SOBRE A ESTRUTURA ORGANIZACIONAL DA PREFEITURA MUNICIPAL DE MARILÂNDIA-ES, CRIA CARGOS EM COMISSÃO E DÁ OUTRAS PROVIDÊNCIAS”

A Câmara Municipal de Marilândia, Estado do Espírito Santo, no uso de suas atribuições legais, aprova:

**Artigo 1º.** Ficam alteradas as tabelas do ANEXO IV e do ANEXO VI-A, da Lei Complementar nº 020/2015, que “DISPÕE SOBRE A ESTRUTURA ORGANIZACIONAL DA PREFEITURA MUNICIPAL DE MARILÂNDIA-ES, CRIA CARGOS EM COMISSÃO, E DÁ OUTRAS PROVIDÊNCIAS”.

**Artigo 2º.** Com as alterações referidas no artigo 1º, os anexos IV e VI-A passam a vigorar conforme quadros em anexo.

**Artigo 2º.** Esta lei entra em vigor na data da sua publicação.

Marilândia-ES, 06 de julho de 2017.

  
**GÉDER CAMATA**  
Prefeito Municipal



## PREFEITURA MUNICIPAL DE MARILÂNDIA

### ANEXO IV

A que se refere o Parágrafo Único do Art. 47 da Lei

### DISTRIBUIÇÃO DO QUANTITATIVO DE CARGOS DE PROVIMENTO EM COMISSÃO POR UNIDADES ADMINISTRATIVAS

<b>GABINETE DO PREFEITO</b>		
<b>Símbolo Padrão do Cargo</b>	<b>Nomenclatura do Cargo</b>	<b>Quantidade</b>
C-1	Assessor/a de Comunicação e Imprensa	1
C-1	Assessor/a Técnico/a	1
C-2	Coordenador/a da Junta Militar	1
C-2	Coordenador/a de Proteção e Defesa Civil	1
C-3	Supervisor/a de Núcleo de Expediente Administrativo	1
	<b>Subtotal</b>	<b>5</b>

<b>PROCURADORIA GERAL DO MUNICÍPIO</b>		
<b>Símbolo Padrão do Cargo</b>	<b>Nomenclatura do Cargo</b>	<b>Quantidade</b>
C E - 1	Subprocurador/a Municipal	1
C-3	Supervisor/a de Núcleo de Expediente Administrativo	1
	<b>Subtotal</b>	<b>2</b>

<b>SECRETARIA MUNICIPAL DE CONTROLE E TRANSPARÊNCIA</b>		
<b>Símbolo Padrão do Cargo</b>	<b>Nomenclatura do Cargo</b>	<b>Quantidade</b>
C-2	Coordenador/a de Ouvidoria	1
C-3	Supervisor/a de Núcleo de Expediente Administrativo	1
	<b>Subtotal</b>	<b>2</b>

<b>SECRETARIA MUNICIPAL DE PLANEJAMENTO E GOVERNO</b>		
<b>Símbolo Padrão do Cargo</b>	<b>Nomenclatura do Cargo</b>	<b>Quantidade</b>
C-1	Gerente de Planejamento e Controle Orçamentário	1
C-1	Gerente de Projetos Especiais e Convênios	1
C-3	Supervisor/a do Núcleo de Apoio aos Conselhos Municipal	1
C-3	Supervisor/a do Núcleo de Expediente Administrativo	1
	<b>Subtotal</b>	<b>4</b>





## PREFEITURA MUNICIPAL DE MARILÂNDIA

<b>SECRETARIA MUNICIPAL DE ADMINISTRAÇÃO</b>		
<b>Símbolo Padrão do Cargo</b>	<b>Nomenclatura do Cargo</b>	<b>Quantidade</b>
CE - 2	Assessor/a Especial de Gabinete	1
- C-1	Gerente de Administração de Pessoal	1
- C-2	Coordenador/a de Admissão Cadastro e Movimentação de Pessoal	1
- C-2	Coordenador/a de Processamento de Folha de Pagamento	1
- C-1	Gerente de Apoio Logístico e Patrimônio	1
- C-2	Coordenador/a de Patrimônio, Frota e Combustível	1
C-3	Supervisor/a de Protocolo Geral	1
- C-2	Coordenador/a do Almoxarifado Central	1
- C-1	Gerente de Tecnologia da Informação e Comunicação	1
C-3	Supervisor/a de Núcleo de Expediente Administrativo	1
<b>Subtotal</b>		<b>10</b>

<b>SECRETARIA MUNICIPAL DE SUPRIMENTOS</b>		
<b>Símbolo Padrão do Cargo</b>	<b>Nomenclatura do Cargo</b>	<b>Quantidade</b>
C-2	Coordenador/a de Compras, Acompanhamento e Projeção de Custos	1
C-3	Supervisor/a de Núcleo de Confecções, Registro e Expedição de Atos Oficiais	1
<b>Subtotal</b>		<b>2</b>

<b>SECRETARIA MUNICIPAL DE FINANÇAS</b>		
<b>Símbolo Padrão do Cargo</b>	<b>Nomenclatura do Cargo</b>	<b>Quantidade</b>
CE - 2	Coordenador/a Especial de Contabilidade	1
- C-1 /	Gerente Atendimento ao Contribuinte e de Tributos	1
C-2 /	Coordenador/a de Fiscalização Tributária	1
- C-2 /	Coordenador/a de Controle da Arrecadação e Dívida Ativa	1
C-1 /	Gerente de Administração Financeira	1
C-2 /	Coordenador/a de Programação Financeira	1
C-2 /	Coordenador/a de Movimentação Financeira	1
C-2 /	Coordenador/a de Registros Contábeis	1
C-2 /	Coordenador/a de Demonstrações e Prestações de Conta	1
C-3	Supervisor/a do Arquivo Central	1





## PREFEITURA MUNICIPAL DE MARILÂNDIA

C-3	Supervisor/a de Núcleo de Expediente Administrativo	1
	<b>Subtotal</b>	<b>11</b>

<b>SECRETARIA MUNICIPAL DE DESENVOLVIMENTO, HABITAÇÃO E OBRAS PÚBLICAS</b>		
<b>Símbolo Padrão do Cargo</b>	<b>Nomenclatura do Cargo</b>	<b>Quantidade</b>
C-2	Coordenador/a Municipal de Postura	1
C-1	Gerente de Programas e Projetos Habitacionais	1
C-1	Gerente de Obras Públicas e Fiscalização	1
C-2	Coordenador/a de Fiscalização e Controle de Obras	1
C-1	Gerente de Desenvolvimento Econômico e Inovação	1
C-3	Supervisor/a do Núcleo de Fomento aos Micros e Pequenos Negócios	1
C-3	Supervisor/a de Núcleo de Expediente Administrativo	1
	<b>Subtotal</b>	<b>7</b>

<b>SECRETARIA MUNICIPAL DE SAÚDE</b>		
<b>Símbolo Padrão do Cargo</b>	<b>Nomenclatura do Cargo</b>	<b>Quantidade</b>
C E - 2	Coordenador / a Especial de Gestão em Saúde	1
C-1	Gerente de Vigilância à Saúde	1
C-1	Gerente de Atenção Primária à Saúde	1
C-1	Gerente de Pronto Atendimento	1
C-2	Coordenador/a de Vigilância Epidemiológica	1
C-2	Coordenador/a de Vigilância Sanitária	1
C-2	Coordenador/a do Programa Saúde da Família	1
C-2	Coordenador/a Administrativo/a e Financeiro/a	1
C-3	Supervisor/a do Núcleo de Agendamento e Controle de Atendimento	1
	<b>Subtotal</b>	<b>9</b>

<b>SECRETARIA MUNICIPAL DE ASSISTÊNCIA SOCIAL E CIDADANIA</b>		
<b>Símbolo Padrão do Cargo</b>	<b>Nomenclatura do Cargo</b>	<b>Quantidade</b>
C E - 2	Assessor/a Especial de Gestão	1
C-1	Gerente do Centro de Referência de Assistência Social - CRAS	1
C-1	Gerente do Centro de Referência Especial de Assistência Social	1





## PREFEITURA MUNICIPAL DE MARILÂNDIA

- CREAS		
C-2	Coordenador de Programas e Projetos do CRAS	1
C-2	Coordenador da Vigilância Socioassistencial	1
C-2	Coordenador/a de Qualificação e Intermediação Para o Trabalho	1
C-2	Coordenador de Expediente Administrativo	1
C-3	Supervisor/a de Programas e Projetos do CRAS	1
C-3	Supervisor/a de Programas e Projetos do CREAS	1
<b>Subtotal</b>		<b>9</b>

SECRETARIA MUNICIPAL DE EDUCAÇÃO		
Símbolo Padrão do Cargo	Nomenclatura do Cargo	Quantidade
C-1	Gerente de Ensino	1
C-1	Gerente de Planejamento e Administração	1
C-2	Coordenador/a de Planejamento Pedagógico Para Ensino Fundamental	1
C-2	Coordenador/a de Educação Infantil e Educação Especial	1
C-2	Coordenador/a de Organização, Inspeção Escolar e Avaliação	1
C-2	Coordenador/a de Alimentação Escolar	1
C-2	Coordenador/a de Manutenção e Infraestrutura	1
C-3	Supervisor/a do Núcleo de Apoio Logístico Operacional	1
C-3	Supervisor/a de Núcleo de Expediente Administrativo	1
<b>Subtotal</b>		<b>9</b>

SECRETARIA MUNICIPAL DE AGRICULTURA E DESENVOLVIMENTO RURAL		
Símbolo Padrão do Cargo	Nomenclatura do Cargo	Quantidade
C-1	Gerente de Desenvolvimento Rural	1
C-2	Coordenador/a de Políticas de Abastecimento	1
C-3	Supervisor/a de Núcleo de Expediente Administrativo	1
<b>Subtotal</b>		<b>3</b>

SECRETARIA MUNICIPAL DE SERVIÇOS DE INFRAESTRUTURA		
Símbolo Padrão do Cargo	Nomenclatura do Cargo	Quantidade
C-1	Gerente de Desenvolvimento e Controle Urbano	1
C-2	Coordenador/a de Manutenção	1
C-3	Supervisor/a de Núcleo de Gestão de Serviços Terceirizados	1
C-3	Supervisor/a de Núcleo de Gestão de Serviços Diretos	1



## PREFEITURA MUNICIPAL DE MARILÂNDIA

C-2	Coordenador/a de Planejamento e Gestão	1
C-3	Supervisor/a de Núcleo de Almoxarifado, Depósito e Controle de Máquinas Pesadas	1
C-3	Supervisor/a de Núcleo de Expediente Administrativo	1
<b>Subtotal</b>		<b>7</b>

### SECRETARIA MUNICIPAL DE CULTURA, TURISMO, ESPORTE E LAZER

<b>Símbolo Padrão do Cargo</b>	<b>Nomenclatura do Cargo</b>	<b>Quantidade</b>
C-1	Gerente de Cultura e Turismo	1
C-2	Coordenador/a de Cultura	1
C-2	Coordenador/a de Fomento ao Turismo	1
C-2	Coordenador/a de Esportes e Atividades Recreativas	1
C-3	Supervisor/a de Núcleo	1
<b>Subtotal</b>		<b>5</b>

### SECRETARIA MUNICIPAL DE MEIO AMBIENTE

<b>Símbolo Padrão do Cargo</b>	<b>Nomenclatura do Cargo</b>	<b>Quantidade</b>
C-1	Gerente de Meio Ambiente e Fiscalização	1
C-2	Coordenador/a de Controle Ambiental	1
C-3	Supervisor/a de Núcleo de Expediente Administrativo	1
<b>Subtotal</b>		<b>3</b>





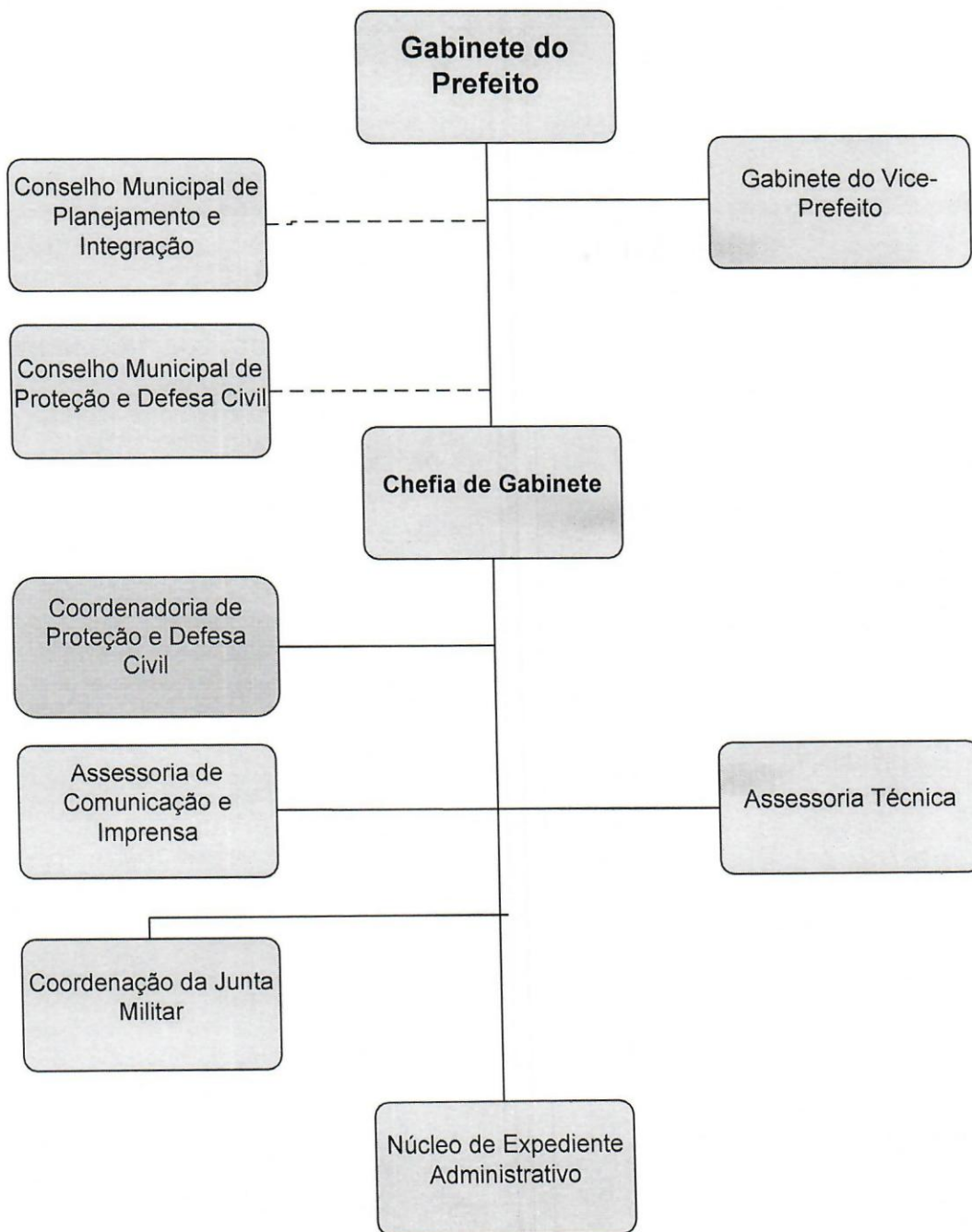
## PREFEITURA MUNICIPAL DE MARILÂNDIA

### ANEXO VI - A

Parágrafo quatro do Art. 20 da Lei

### ORGANOGRAMAS DOS ÓRGÃOS DA PREFEITURA MUNICIPAL DE MARILÂNDIA

#### GABINETE DO PREFEITO MUNICIPAL

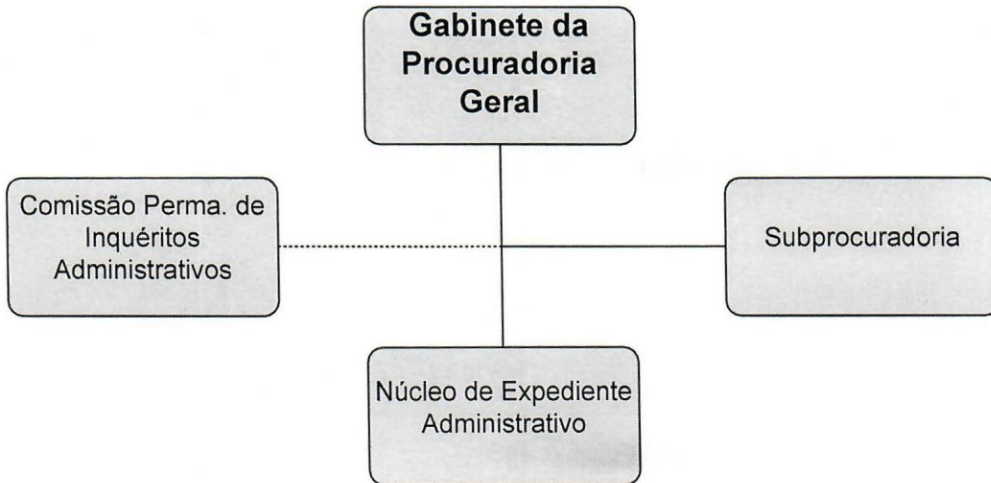




## PREFEITURA MUNICIPAL DE MARILÂNDIA

---

### PROCURADORIA GERAL



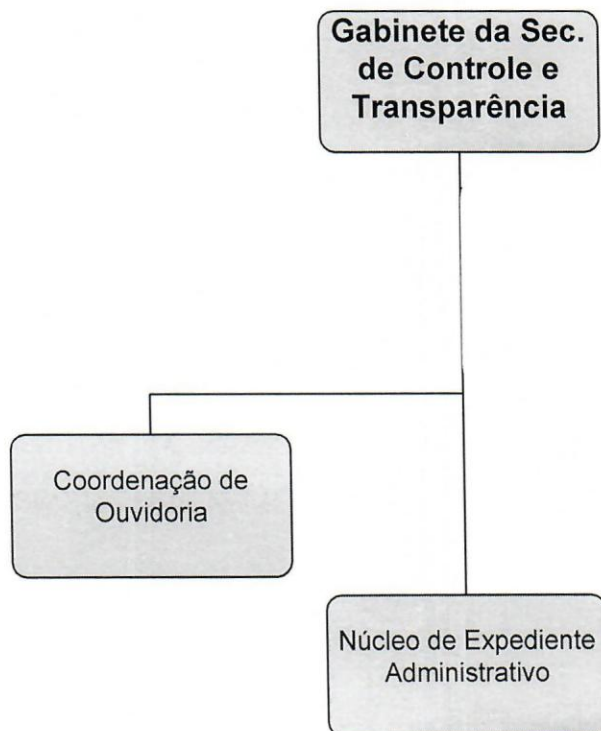




## PREFEITURA MUNICIPAL DE MARILÂNDIA

---

### SECRETARIA MUNICIPAL DE CONTROLE E TRANSPARÊNCIA

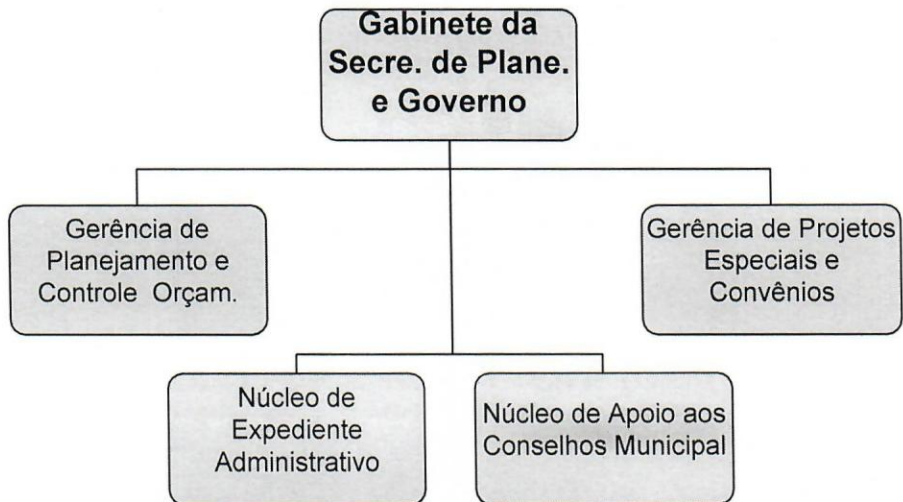




## PREFEITURA MUNICIPAL DE MARILÂNDIA

---

### SECRETARIA MUNICIPAL DE PLANEJAMENTO E GOVERNO

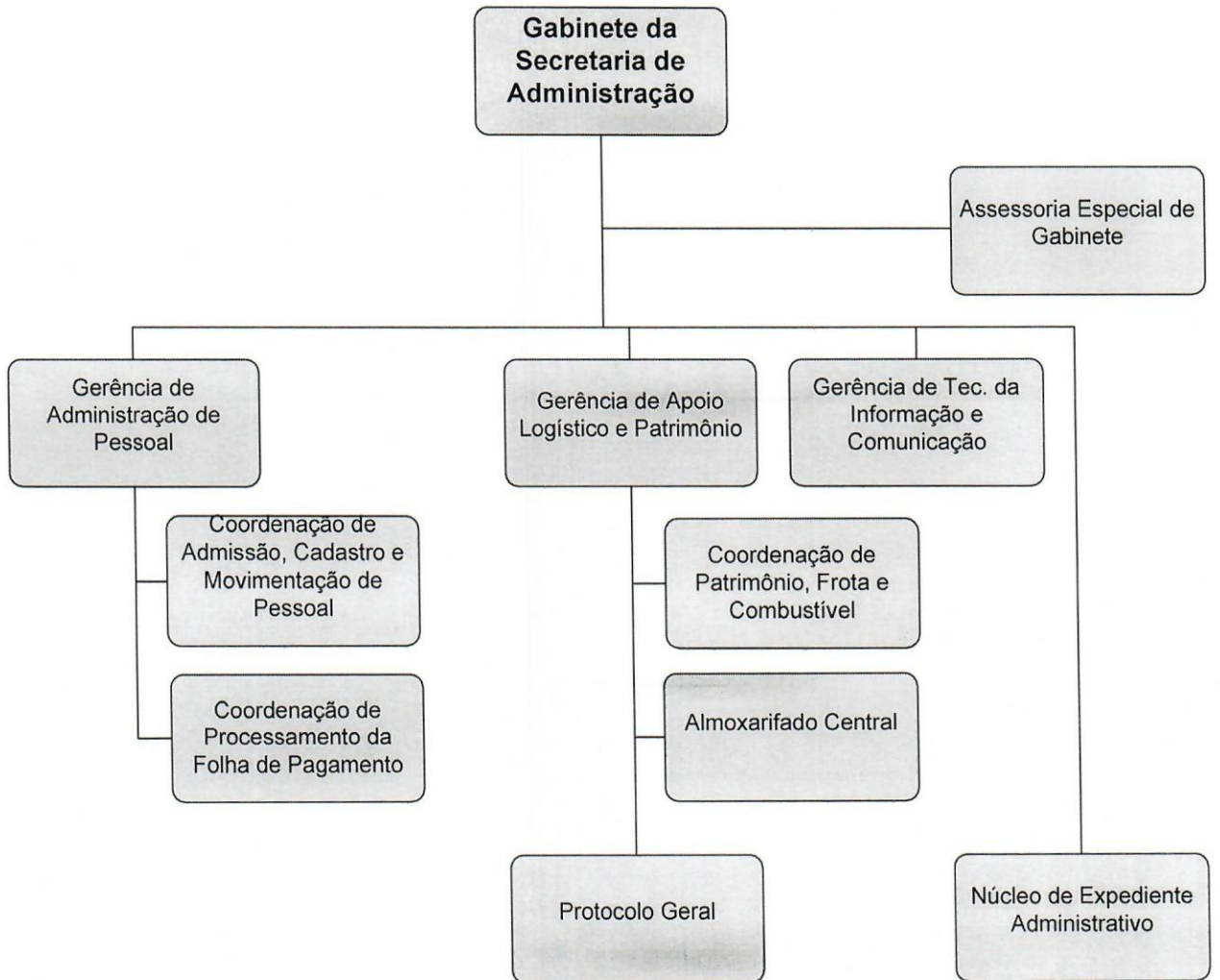






# PREFEITURA MUNICIPAL DE MARILÂNDIA

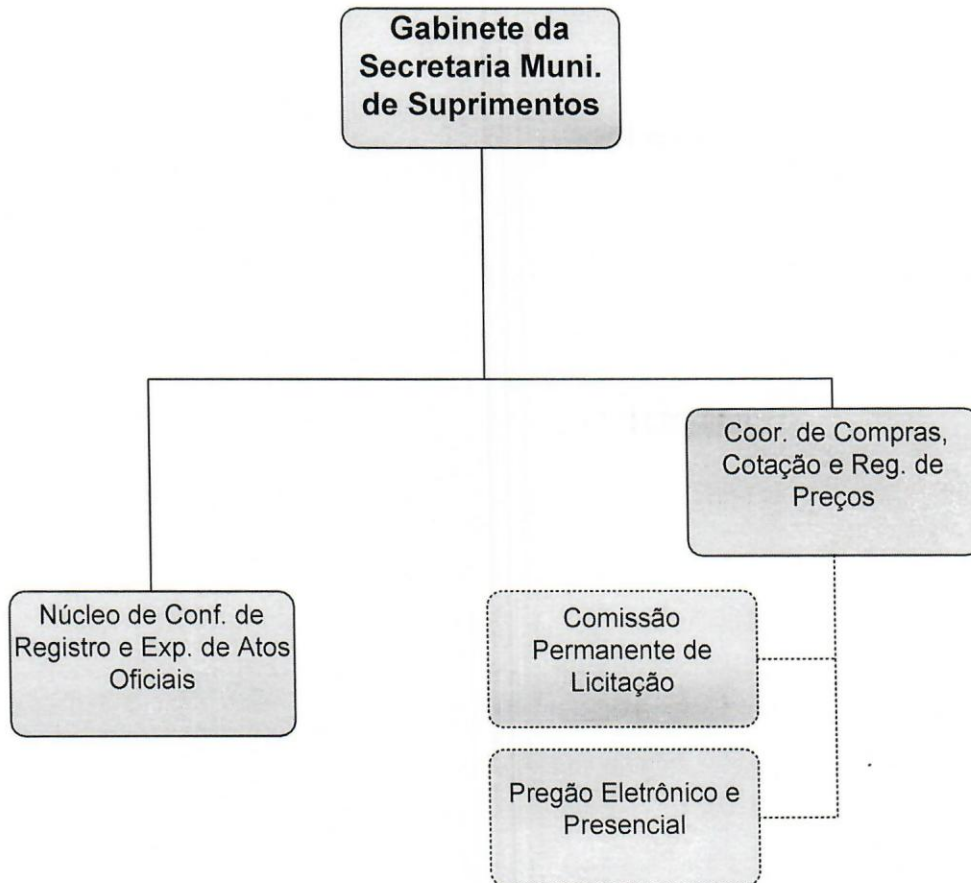
## SECRETARIA MUNICIPAL DE ADMINISTRAÇÃO





# PREFEITURA MUNICIPAL DE MARILÂNDIA

## SECRETARIA MUNICIPAL DE SUPRIMENTOS

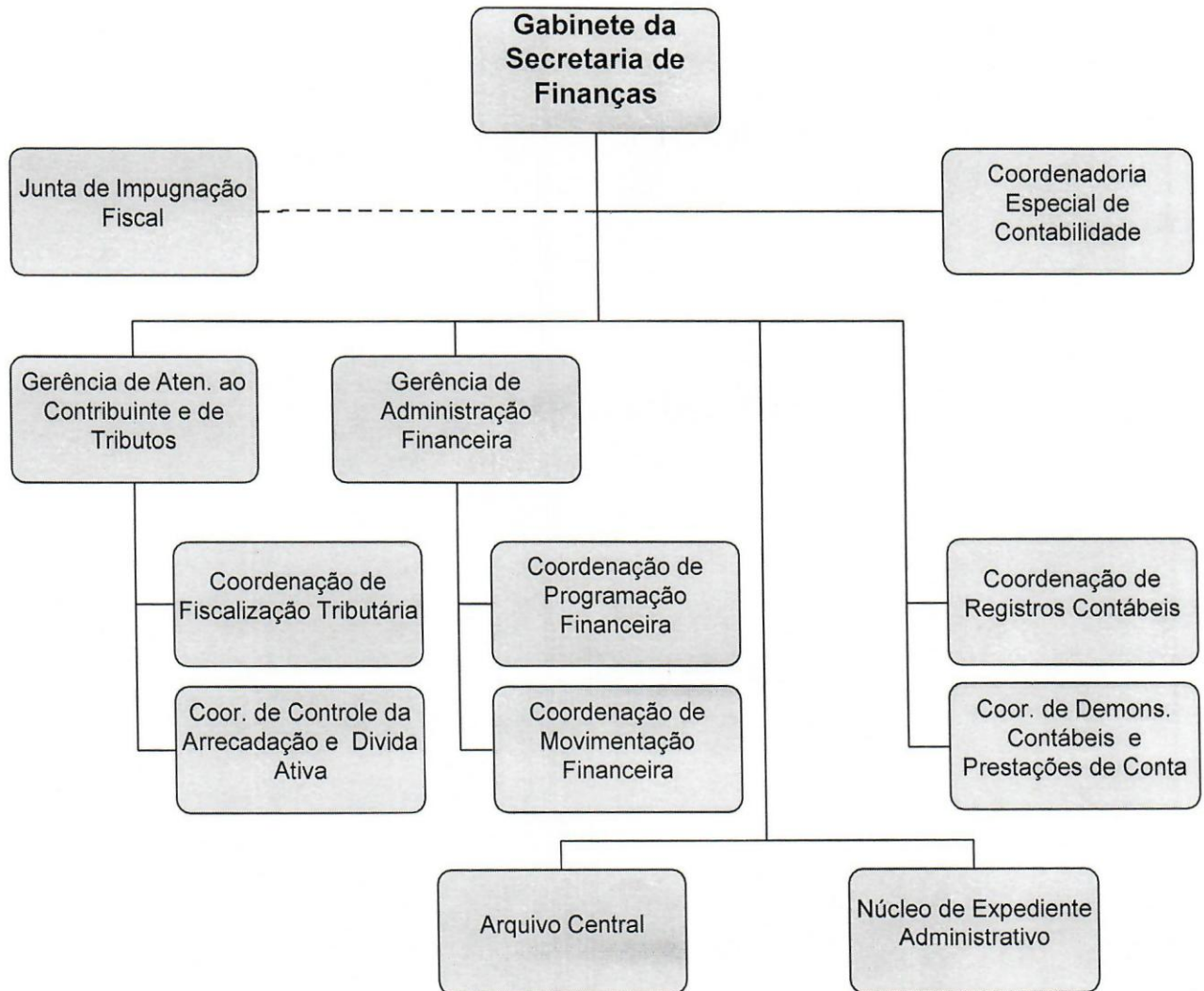






## PREFEITURA MUNICIPAL DE MARILÂNDIA

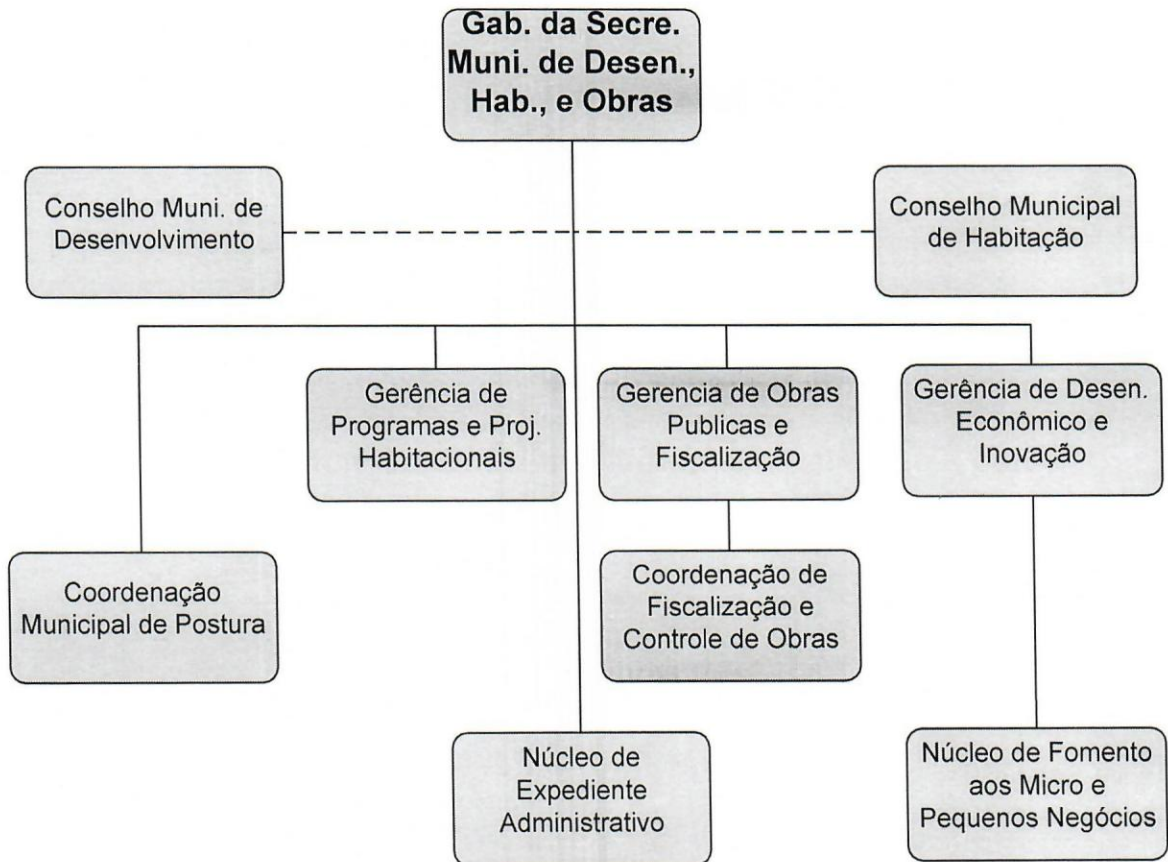
### SECRETARIA MUNICIPAL DE FINANÇAS





## PREFEITURA MUNICIPAL DE MARILÂNDIA

### SECRETARIA MUNICIPAL DE DESENVOLVIMENTO, HABITAÇÃO E OBRAS PÚBLICAS

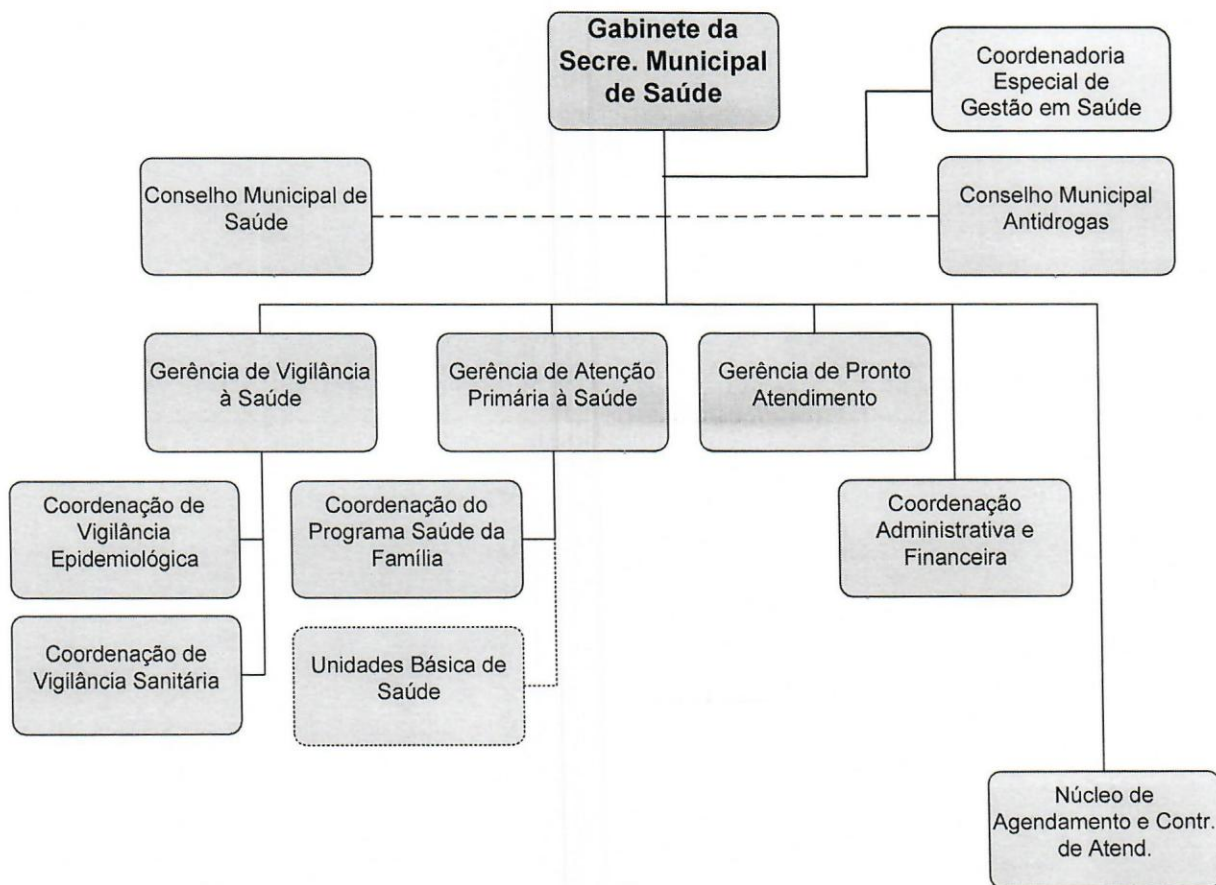






# PREFEITURA MUNICIPAL DE MARILÂNDIA

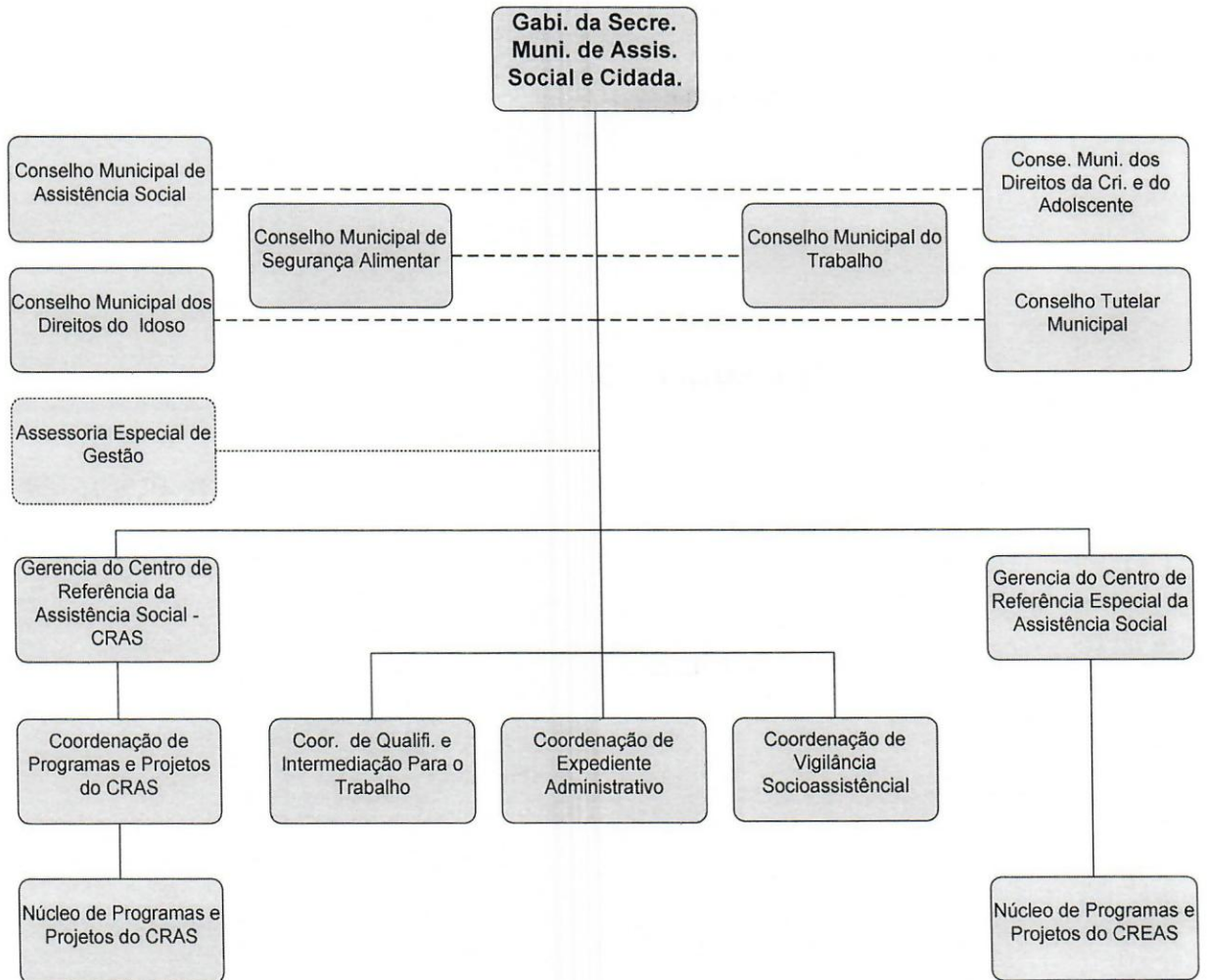
## SECRETARIA MUNICIPAL DE SAÚDE





# PREFEITURA MUNICIPAL DE MARILÂNDIA

## SECRETARIA MUNICIPAL DE ASSISTENCIA SOCIAL E CIDADANIA

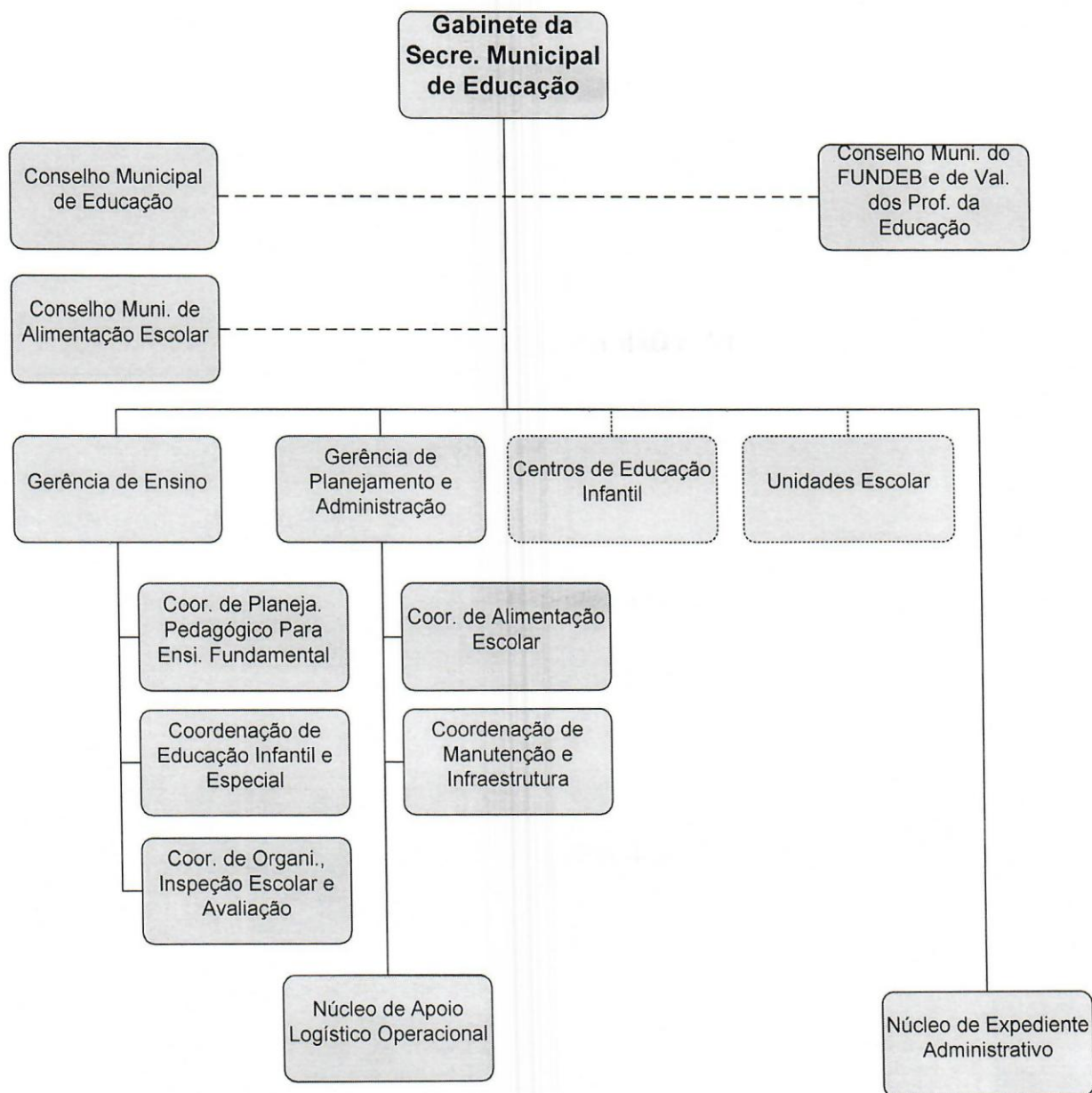






# PREFEITURA MUNICIPAL DE MARILÂNDIA

## SECRETARIA MUNICIPAL DE EDUCAÇÃO

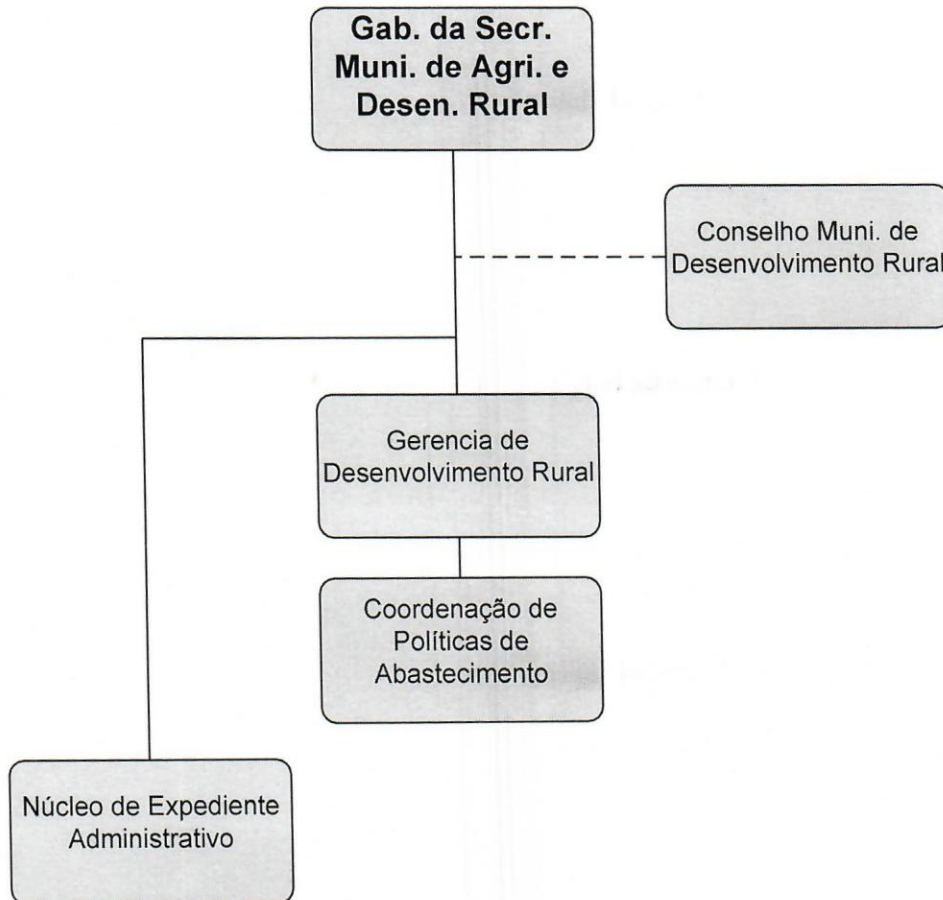




## PREFEITURA MUNICIPAL DE MARILÂNDIA

---

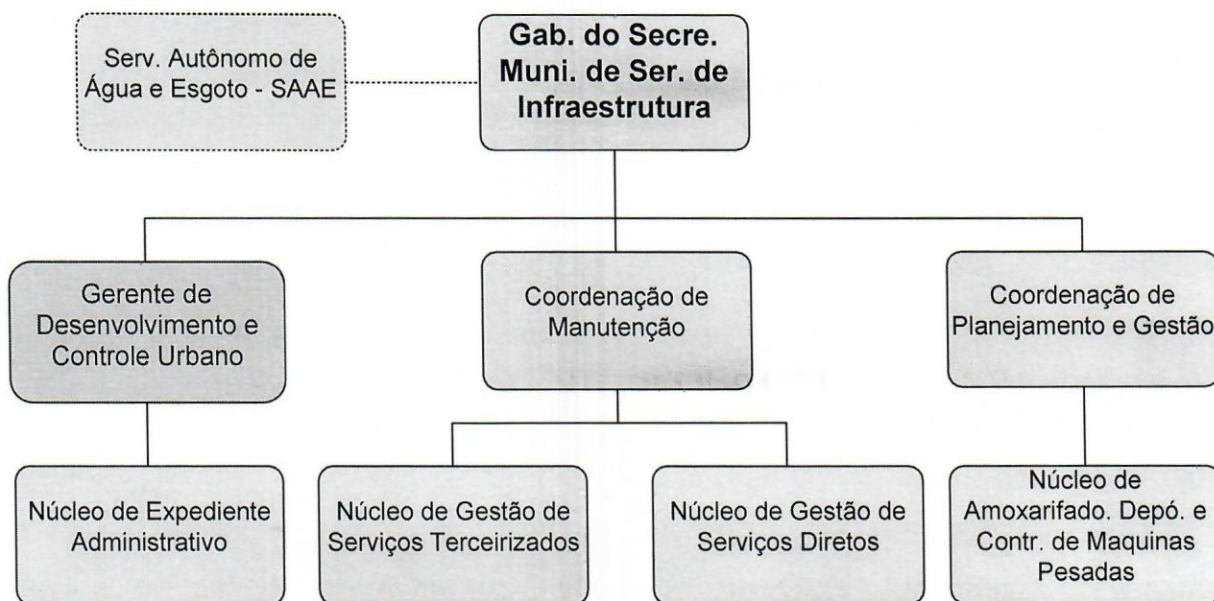
### SECRETARIA MUNICIPAL DE AGRICULTURA E DESENVOLVIMENTO RURAL





## PREFEITURA MUNICIPAL DE MARILÂNDIA

### SECRETARIA MUNICIPAL DE SERVIÇOS DE INFRAESTRUTURA

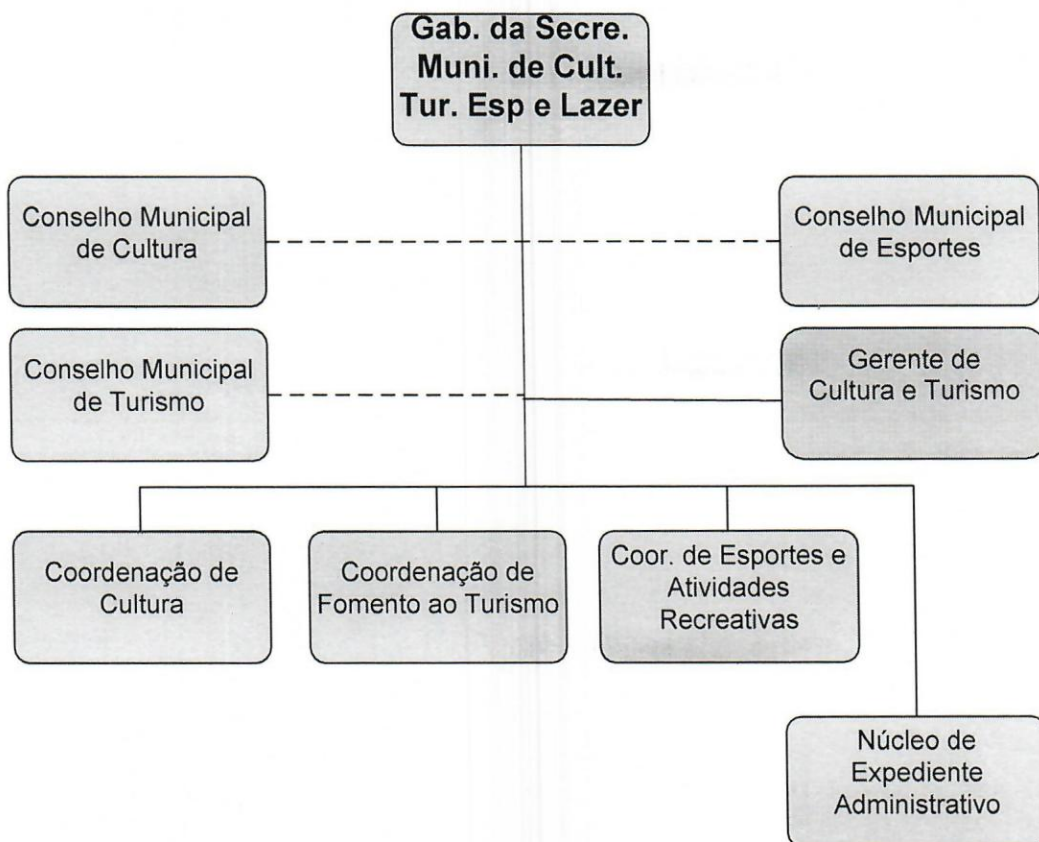






## PREFEITURA MUNICIPAL DE MARILÂNDIA

### SECRETARIA MUNICIPAL DE CULTURA, TURISMO, ESPORTE E LAZER





## PREFEITURA MUNICIPAL DE MARILÂNDIA

---

### SECRETARIA MUNICIPAL DE MEIO AMBIENTE

